

FOR RENT

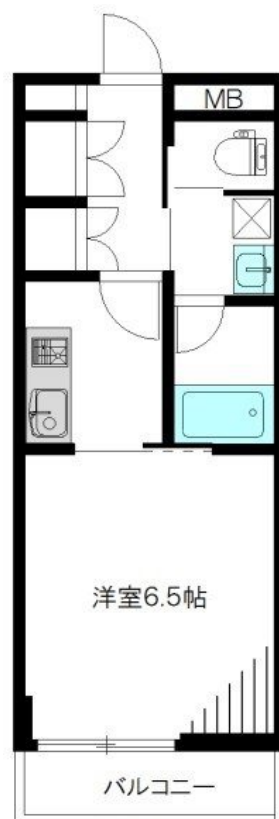
賃料	管理費等
90,000円	4,000円

モニタ付オートロック,全室南向き,眺望良好,陽当たり良好,デザイナーズ,駅まで平坦,外壁タイル張り,閑静な住宅街,耐火構造,耐震構造,防犯カメラ,緑豊かな住宅地,メールボックス

【外観】



【間取り図】



図面と現況が異なる場合は現況が優先となります。

間取りの「S」はサービスルーム(納戸)です。

間取り	1K		
敷金	1ヶ月	礼金	1ヶ月
敷引/償却金	-	保証金	-
物件種別	マンション		
建物名・部屋番号	パヴェ・ブランカ 602号室		
物件所在地	東京都豊島区南長崎 6丁目34-10		
交通	西武池袋線 東長崎駅 徒歩5分 都営大江戸線 新江古田駅 徒歩10分		
間取詳細	洋室(6.5畳) K(2.5畳)		
構造・規模	鉄筋コンクリート 8階建 6階		
専有面積	25.78㎡	向き	南
築年月	2005年2月	契約期間	2年
損害保険	有 20,000円 24ヶ月	入居時期	2026年7月下旬予定
駐車場	駐輪場		
設備	2口コンロ,CATV,CATVインターネット,TVインターホン,エアコン,ガスコンロ設置済,クローゼ		
その他費用			
入居諸条件			
保証会社	必須(オリコフォレントインシュア) 初回保証料賃料総額50% 月額利用料:賃料総額の1.5%		
備考			

情報更新日2026年7月4日

No.0000013076

お問合せ先



東京都知事(10)第48590号
(社)東京都宅地建物取引業協会

フジミハウジング株式会社 高円寺店

東京都杉並区高円寺南4丁目26-16 ヴィクトリアプラザ2F
TEL:03-3318-6051 FAX:03-3318-6058
E-mail: info@243net.jp
URL: http://www.243net.jp/



携帯サイトから物件詳細を閲覧できます!

取引態様	手数料負担の割合	貸主	0%	借主	100%
仲介元付(専任)	手数料配分の割合	元付	0%	客付	100%