

| | |
|----------|--------|
| 賃料 | 管理費等 |
| 308,000円 | 7,000円 |

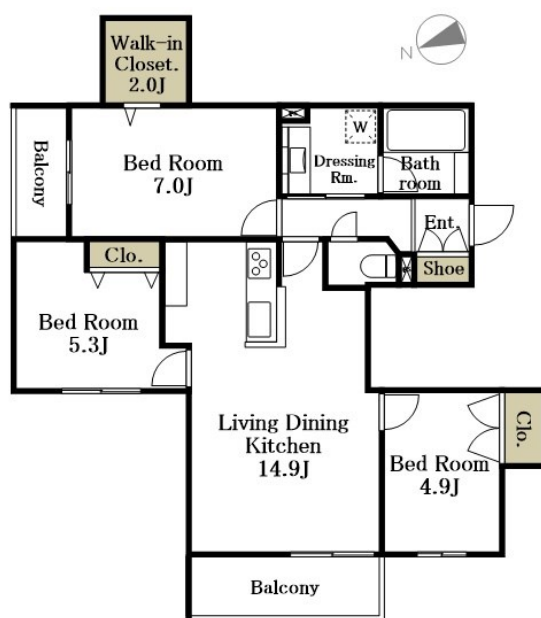
旭化成施工の新築物件！【ZEH】太陽光発電マン

2面採光,オートロック,モニタ付オートロック,角住戸,振り分け,前面棟無,眺望良好,通風良好,防犯ガラス,両面バルコニー,駅まで平坦,閑静な住宅街,制震構造,耐火構造,耐震構造,平坦地,防犯カメラ

【外観】



【間取り図】



図面と現況が異なる場合は現況が優先となります。

間取りの「S」はサービスルーム(納戸)です。

| | | | |
|----------|--|------|-------------|
| 間取り | 3LDK | | |
| 敷金 | 0.5ヶ月 | 礼金 | 1ヶ月 |
| 敷引/償却金 | - | 保証金 | - |
| 物件種別 | マンション | | |
| 建物名・部屋番号 | (仮称) 浜田山1丁目計画 203号室 | | |
| 物件所在地 | 東京都杉並区浜田山1丁目35-(11) | | |
| 交通 | 京王井の頭線 浜田山駅 徒歩6分 京王井の頭線 西永福駅 徒歩7分 | | |
| 間取詳細 | LDK(14.9畳) 洋室(7畳) 洋室(5.3畳) 洋室(4.9畳) S(2畳) | | |
| 構造・規模 | 鉄骨 3階建 2階 | | |
| 専有面積 | 75.7㎡ | 向き | 西 |
| 築年月 | 2026年8月 | 契約期間 | 2年 |
| 損害保険 | 有 18,400円 24ヶ月 | 入居時期 | 2026年8月7日予定 |
| 駐車場 | 有(敷地内) 22000円/月 5台以上可 駐輪場 | | |
| 設備 | 24時間換気システム, 3口以上コンロ, B S, T Vインターホン, ウォークインクローゼット, エアコン, エ | | |
| その他費用 | [一時金] マイコンシェルクラブ: 18,000円 | | |
| 入居諸条件 | ペット不可 事務所不可 楽器等の使用不可 二人可 | | |
| 保証会社 | 必須 初回: 賃料等総額の50% 2年毎20,000円 | | |
| 備考 | QRコードより102号室のCGパースの閲覧可能。 2LDK・3DK 退去時のハウスクリーニング費用85,800円(税込)は借主負担となります。 | | |

情報更新日2026年7月2日

No.0000013032

お問合せ先



東京都知事(10)第48590号
(社)東京都宅地建物取引業協会

フジミハウジング株式会社 高円寺店

東京都杉並区高円寺南4丁目26-16 ヴィクトリアプラザ2F
TEL:03-3318-6051 FAX:03-3318-6058
E-mail: info@243net.jp
URL: http://www.243net.jp/



携帯サイトから物件詳細を閲覧できます!

| | | | | | |
|----------|----------|----|----|----|------|
| 取引態様 | 手数料負担の割合 | 貸主 | 0% | 借主 | 100% |
| 仲介元付(専任) | 手数料配分の割合 | 元付 | 0% | 客付 | 100% |