

|          |        |
|----------|--------|
| 賃料       | 管理費等   |
| 256,000円 | 7,000円 |

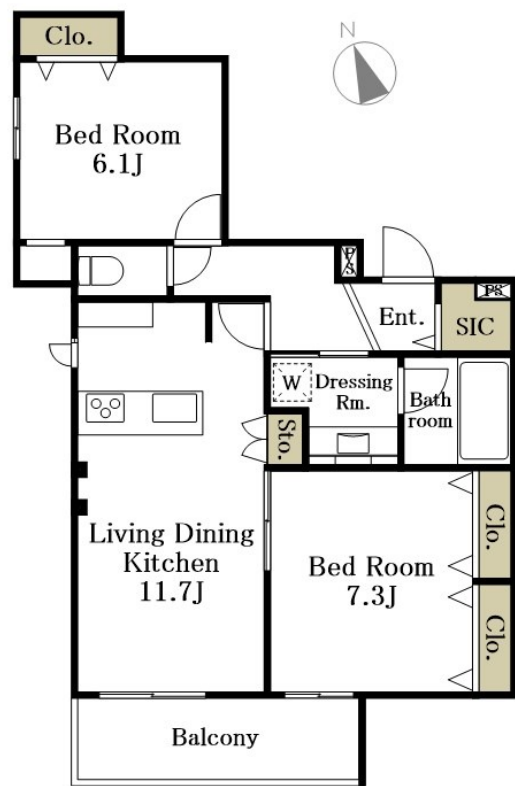
## 旭化成施工の新築物件！【ZEH】太陽光発電マン

2面採光,オートロック,モニタ付オートロック,角住戸,振り分け,前面棟無,眺望良好,通風良好,南西角住戸,南面2室,南面バルコニー,南面リビング,防犯ガラス,陽当たり良好,駅まで平坦,閑静な住宅街,制

【外観】



【間取り図】



図面と現況が異なる場合は現況が優先となります。

間取りの「S」はサービスルーム(納戸)です。

|          |  |      |             |
|----------|--|------|-------------|
| 間取り      | 2LDK   |      |             |
| 敷金       | 0.5ヶ月  | 礼金   | 1ヶ月         |
| 敷引/償却金   | -  | 保証金  | -           |
| 物件種別     | マンション  |      |             |
| 建物名・部屋番号 | (仮称) 浜田山1丁目計画 205号室  |      |             |
| 物件所在地    | 東京都杉並区浜田山1丁目35-(11)  |      |             |
| 交通       | 京王井の頭線 浜田山駅 徒歩6分<br>京王井の頭線 西永福駅 徒歩7分                                       |      |             |
| 間取詳細     | LDK(11.7畳) 洋室(7.3畳) 洋室(6.1畳)   |      |             |
| 構造・規模    | 鉄骨 3階建 2階  |      |             |
| 専有面積     | 63.63㎡   | 向き   | 南           |
| 築年月      | 2026年8月  | 契約期間 | 2年          |
| 損害保険     | 有 18,400円 24ヶ月   | 入居時期 | 2026年8月7日予定 |
| 駐車場      | 有(敷地内) 22000円/月 5台以上可 駐輪場  |      |             |
| 設備       | 24時間換気システム, 3口以上コンロ, B S, T Vインターホン, エアコン, エアコン全室, オートバス, カ                |      |             |
| その他費用    | [一時金] マイコンシェルクラブ: 18,000円  |      |             |
| 入居諸条件    | ペット不可 事務所不可 楽器等の使用不可 二人可   |      |             |
| 保証会社     | 必須 初回: 賃料等総額の50% 2年毎20,000円  |      |             |
| 備考       | QRコードより102号室のCGパースの閲覧可能。<br>2LDK・3DK 退去時のハウスクリーニング費用85,800円(税込)は借主負担となります。 |      |             |

情報更新日2026年7月2日

No.0000013031



東京都知事(10)第48590号  
(社)東京都宅地建物取引業協会

### フジミハウジング株式会社 高円寺店

東京都杉並区高円寺南4丁目26-16 ヴィクトリアプラザ2F  
TEL:03-3318-6051 FAX:03-3318-6058  
E-mail: info@243net.jp  
URL: http://www.243net.jp/



携帯サイトから物件詳細を閲覧できます!

|          |          |    |    |    |      |
|----------|----------|----|----|----|------|
| 取引態様     | 手数料負担の割合 | 貸主 | 0% | 借主 | 100% |
| 仲介元付(専任) | 手数料配分の割合 | 元付 | 0% | 客付 | 100% |