

FOR RENT

賃料	管理費等
122,000円	3,000円

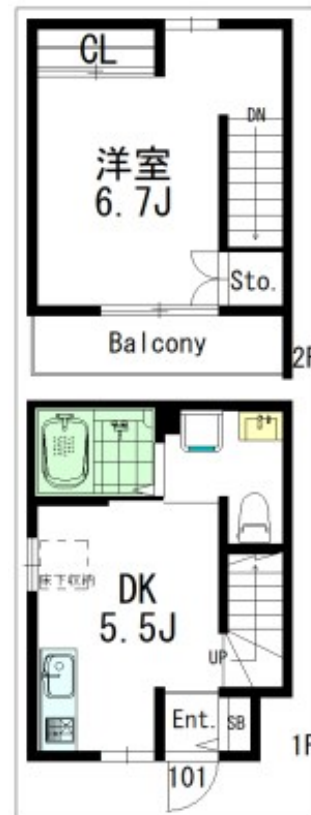
耐震性の高いミサワホーム施工です。商店街も近

1フロア2住戸, 2面採光, 3方角住戸, 3面採光, メゾネット, 角住戸, 振り分け, 前面棟無, 全室2面採光, 全室東南向き, 全室南向き, 通風良好, 東南角住戸, 当社管理物件, 南面リビング, 防犯ガラス, 陽当たり良

【外観】



【間取り図】



図面と現況が異なる場合は現況が優先となります。

間取りの「S」はサービスルーム(納戸)です。

間取り	1DK		
敷金	無	礼金	1ヶ月
敷引/償却金	-	保証金	-
物件種別	アパート		
建物名・部屋番号	コスモ2 101号室		
物件所在地	東京都渋谷区本町2丁目6-13		
交通	京王新線 初台駅 徒歩5分 都営大江戸線 西新宿五丁目駅 徒歩13分		
間取詳細	洋室(6.7畳) DK(5.5畳)		
構造・規模	木造 3階建 1-2階		
専有面積	31.67㎡	向き	
築年月	2021年11月	契約期間	2年
損害保険	有 17,900円 24ヶ月	入居時期	2026年8月中旬予定
駐車場	無 駐輪場		
設備	24時間換気システム, 2口コンロ, B S, C S, T Vインターホン, エアコン, エアコン2台, エアコン全室		
その他費用	[一時金] クリーニング代: 60,500円 鍵交換代: 28,600円 [月次費用] 快適安心サービス: 1,100円		
入居諸条件	ペット不可 楽器等の使用不可 二人可 法人可		
保証会社	必須 初回: 賃料等総額の50% 月額: 賃料等総額の1%		
備考	お部屋探しなら賃貸住宅仲介店舗数No1のアバマンショップにお任せください! 創業30年以上の実績! 独自のネットワークでネット掲載物件は全てご紹介可能です。弊社が元付会社なので安心してお問合せ下さい 03-6265-7661 1年未満の解約の場合、違約金として賃料の1ヶ月分。		

情報更新日2026年7月2日

No.0000013026



東京都知事(10)第48590号
(社)東京都宅地建物取引業協会

フジミハウジング株式会社 高円寺店

東京都杉並区高円寺南4丁目26-16 ヴィクトリアプラザ2F
TEL:03-3318-6051 FAX:03-3318-6058
E-mail: info@243net.jp
URL: http://www.243net.jp/



携帯サイトから物件詳細を閲覧できます!

取引態様	手数料負担の割合	貸主	0%	借主	100%
仲介元付(専任)	手数料配分の割合	元付	0%	客付	100%