

# FOR RENT

賃料	管理費等
140,000円	2,000円

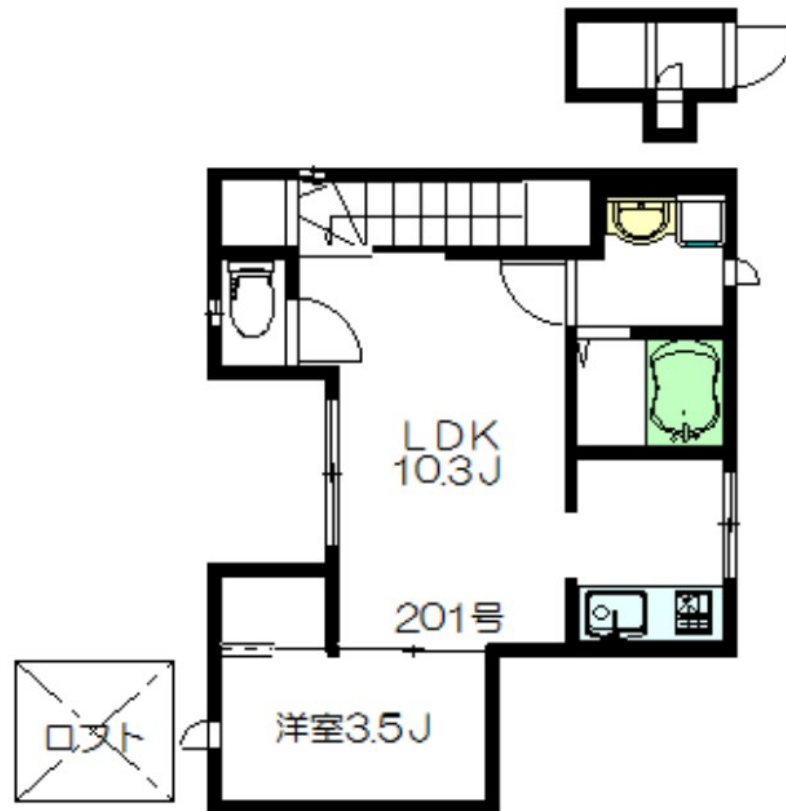
## 築浅！耐震+制震・耐火のミサワホーム施工！駅も

2面採光, 3方角住戸, 3面採光, ダブルロック, ディンプルキー, ロフト, 角住戸, 最上階, 上階無し, 振り分け, 全室2面採光, 通風良好, 当社管理物件, 陽当たり良好, 駅まで平坦, 外壁タイル張り, 閑静な住宅街,

【外観】



【間取り図】



図面と現況が異なる場合は現況が優先となります。

間取りの「S」はサービスルーム(納戸)です。

間取り	1LDK		
敷金	無	礼金	1ヶ月
敷引/償却金	-	保証金	-
物件種別	アパート		
建物名・部屋番号	ラシャルム 201号室		
物件所在地	東京都世田谷区代田2丁目22-11		
交通	小田急線 世田谷代田駅 徒歩3分 京王井の頭線 新代田駅 徒歩9分		
間取詳細	洋室(3.5畳) LDK(10.3畳)		
構造・規模	木造 2階建 2階		
専有面積	38.09㎡	向き	
築年月	2015年8月	契約期間	2年
損害保険	有 22,000円 24ヶ月	入居時期	2026年8月上旬予定
駐車場	駐輪場		
設備	2口コンロ, TVインターホン, エアコン, オートバス, オープンキッチン, クローゼット, システムキッチン		
その他費用	[一時金] クリーニング費用: 71,500円 鍵交換費用: 29,700円 [月次費用] 快適安心サービス: 1,100円		
入居諸条件	ペット不可 楽器等の使用不可 法人可 単身可		
保証会社	必須 (オリコフォレントインシュア) 初回: 賃料等総額の50% 月額: 賃料等総額の1%		
備考	shamaisonショップ! 創業30年以上の実績! ネット掲載物件は全てご紹介可能です。ご安心してお問合せ下さい 03-3424-5800 不動産の購入/売却もお任せください! 住環境良好		

情報更新日2026年7月2日

No.0000013005

お問合せ先



東京都知事(10)第48590号  
(社)東京都宅地建物取引業協会

**フジミハウジング株式会社 高円寺店**

東京都杉並区高円寺南4丁目26-16 ヴィクトリアプラザ2F  
TEL:03-3318-6051 FAX:03-3318-6058  
E-mail: info@243net.jp  
URL: http://www.243net.jp/



携帯サイトから物件詳細を閲覧できます!

取引態様	手数料負担の割合	貸主	0%	借主	100%
仲介元付(専任)	手数料配分の割合	元付	0%	客付	100%