

# FOR RENT

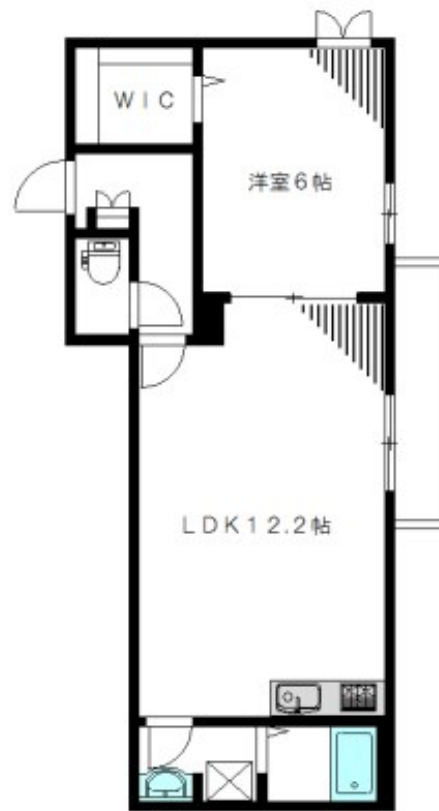
賃料	管理費等
175,000円	9,500円

1フロア2住戸,2面採光,オートロック,ダブルロック,ディンプルキー,モニタ付オートロック,角住戸,振り分け,通風良好,南面リビング,陽当たり良好,駅まで平坦,閑静な住宅街,制震構造,耐火構造,平坦地

【外観】



【間取り図】



図面と現況が異なる場合は現況が優先となります。

間取りの「S」はサービスルーム(納戸)です。

間取り	1LDK		
敷金	1ヶ月	礼金	2ヶ月
敷引/償却金	-	保証金	-
物件種別	マンション		
建物名・部屋番号	アルベージュ高円寺 201号室		
物件所在地	東京都杉並区高円寺北3丁目19-12		
交通	中央線 高円寺駅 徒歩4分 東京メトロ丸ノ内線 新高円寺駅 徒歩16分		
間取詳細	洋室(6畳) LDK(12.2畳)		
構造・規模	ALC 3階建 2階		
専有面積	47㎡	向き	東
築年月	2013年3月下旬	契約期間	2年
損害保険	有 20,400円 24ヶ月	入居時期	2026年8月上旬予定
駐車場	無 駐輪場		
設備	3口以上コンロ,BS,CATV,CATVインターネット,TVインターホン,ウォークインクローゼット,		
その他費用	[一時金] 鍵交換代費用:16,500円 マイコンシェルクラブ:18,000円		
入居諸条件	ペット不可 楽器等の使用不可 二人可 法人可		
保証会社	必須 初回保証料:賃料総額50% 継続保証料:2年毎20,000円		
備考	当社が元付会社です。ご安心してお問い合わせ下さい。当社は総合仲介会社なので他社様インターネット掲載物件も一括紹介できますのでお気軽にご相談下さい。		

情報更新日2026年6月26日

No.0000012863

お問合せ先



東京都知事(10)第48590号  
(社)東京都宅地建物取引業協会

**フジミハウジング株式会社 高円寺店**

東京都杉並区高円寺南4丁目26-16 ヴィクトリアプラザ2F  
TEL:03-3318-6051 FAX:03-3318-6058  
E-mail: info@243net.jp  
URL: http://www.243net.jp/



携帯サイトから物件詳細を閲覧できます!

取引態様	手数料負担の割合	貸主	0%	借主	100%
仲介元付(一般)	手数料配分の割合	元付	0%	客付	100%