

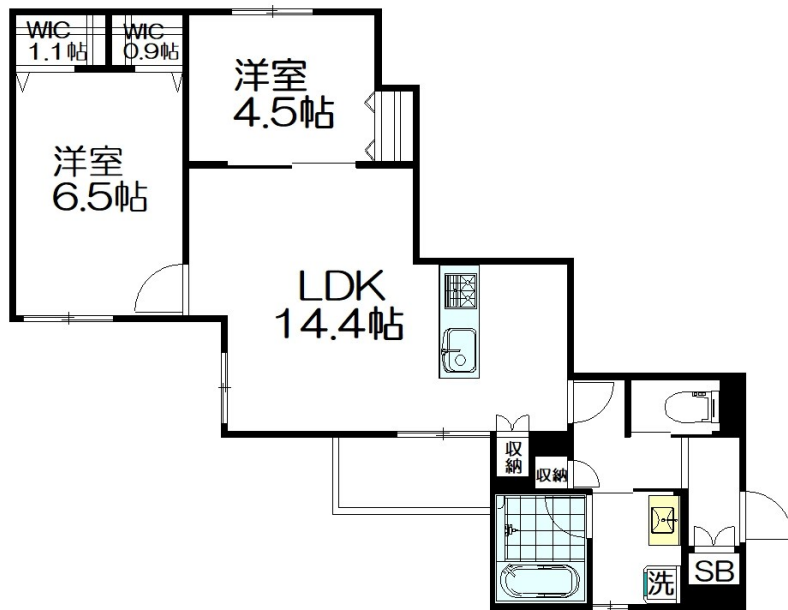
賃料	管理費等
204,000円	10,000円

3面採光,オートロック,モニタ付オートロック,ワイドバルコニー,角住戸,振り分け,全室2面採光,通風良好,東南角住戸,南面2室,南面バルコニー,南面リビング,陽当たり良好,駅まで平坦,閑静な住宅街,制

【外観】



【間取り図】



間取り	2LDK		
敷金	1ヶ月	礼金	1ヶ月
敷引/償却金	-	保証金	-
物件種別	マンション		
建物名・部屋番号	CREST (クレストワン) 205号室		
物件所在地	東京都杉並区松ノ木2丁目30-8		
交通	東京メトロ丸ノ内線 新高円寺駅 徒歩10分 東京メトロ丸ノ内線 南阿佐ヶ谷駅 徒歩18分		
間取詳細	LDK(14.4畳) 洋室(6.5畳) 洋室(4.5畳)		
構造・規模	鉄骨 3階建 1階		
専有面積	60.93㎡	向き	
築年月	2026年4月	契約期間	2年
損害保険	有 24,000円 24ヶ月	入居時期	即時
駐車場	駐輪場		
設備	24時間換気システム, 3口以上コンロ, TVインターホン, ウォークインクローゼット, ウォークインクロー		
その他費用	[一時金] 24時間サポート(2年間): 16,500円		
入居諸条件	ペット不可 事務所不可 楽器等の使用不可 二人可		
保証会社	必須 初回保証料: 賃料総額の65% 月額保証料: 賃料総額の1.5%		
備考	こちらの物件は当社が元付会社となります。安心してお問い合わせください。ネット掲載物件は全てご紹介可能です。併せてご紹介できますよ。		

図面と現況が異なる場合は現況が優先となります。

間取りの「S」はサービスルーム(納戸)です。

情報更新日2026年6月22日

No.0000012748



東京都知事(10)第48590号  
(社)東京都宅地建物取引業協会  
**フジミハウジング株式会社 高円寺店**  
東京都杉並区高円寺南4丁目26-16 ヴィクトリアプラザ2F  
TEL:03-3318-6051 FAX:03-3318-6058  
E-mail: info@243net.jp  
URL: http://www.243net.jp/



携帯サイトから物件詳細を閲覧できます!

取引態様	手数料負担の割合	貸主	0%	借主	100%
仲介元付(一般)	手数料配分の割合	元付	0%	客付	100%