

FOR RENT

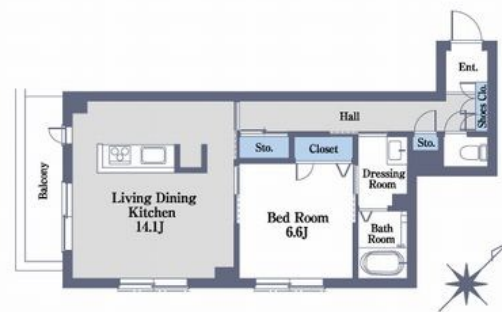
賃料	管理費等
172,000円	10,000円

2面採光,オートロック,モニタ付オートロック,角住戸,振り分け,全室南西向き,通風良好,防犯ガラス,陽当たり良好,閑静な住宅街,始発駅,耐火構造,耐震構造,緑豊かな住宅地,メールボックス

【外観】



【間取り図】



図面と現況が異なる場合は現況が優先となります。

間取りの「S」はサービスルーム(納戸)です。

間取り	1LDK		
敷金	無	礼金	1.5ヶ月
敷引/償却金	-	保証金	-
物件種別	マンション		
建物名・部屋番号	シャームゾン武蔵野 巻番館 205号室		
物件所在地	東京都杉並区堀ノ内 2丁目17-18		
交通	東京メトロ丸ノ内線 方南町駅 徒歩10分 東京メトロ丸ノ内線 新高円寺駅 徒歩15分		
間取詳細	洋室(6.6畳) LDK(14.1畳)		
構造・規模	鉄骨 3階建 2階		
専有面積	53.33㎡	向き	南西
築年月	2017年3月	契約期間	2年
損害保険	有 15,200円 24ヶ月	入居時期	2026年7月下旬予定
駐車場	駐輪場		
設備	24時間換気システム, 3口以上コンロ, B S, T Vインターホン, アイランドキッチン, ウォークインクロー		
その他費用	[一時金] 鍵交換代: 13,200円 ハウスクリーニング費用: 86,020円 [月次費用] 安心サポート: 1,320円		
入居諸条件	ペット不可 楽器等の使用不可 二人可 法人可		
保証会社	必須 初回保証料: 33,000円(税込) 月額保証料: 賃料総額の2%		
備考	こちらの物件は当社が元付会社となります。安心してお問い合わせください。ネット掲載物件は全てご紹介可能です。併せてご紹介できますよ。		

情報更新日2026年6月16日

No.0000012679

お問合せ先



東京都知事(10)第48590号
(社)東京都宅地建物取引業協会

フジミハウジング株式会社 高円寺店

東京都杉並区高円寺南4丁目26-16 ヴィクトリアプラザ2F
TEL:03-3318-6051 FAX:03-3318-6058
E-mail: info@243net.jp
URL: http://www.243net.jp/



携帯サイトから物件詳細を閲覧できます!

取引態様	手数料負担の割合	貸主	0%	借主	100%
仲介元付(専任)	手数料配分の割合	元付	0%	客付	100%