

賃料	管理費等
383,000円	16,000円

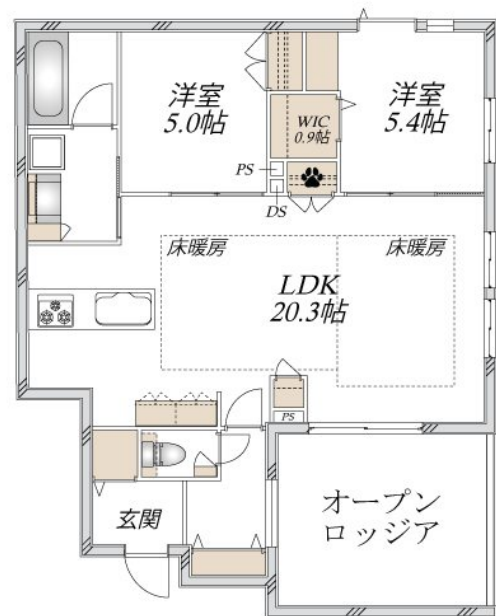
新築 旭化成施工のヘーベルメゾン！省エネルギー

2面採光,オートロック,モニタ付オートロック,角住戸,最上階,振り分け,通風良好,南面バルコニー,南面リビング,防犯ガラス,陽当たり良好,駅まで平坦,閑静な住宅街,制震構造,耐火構造,平坦地,防犯カメラ

【外観】



【間取り図】



間取り	2LDK		
敷金	1ヶ月	礼金	1ヶ月
敷引/償却金	-	保証金	-
物件種別	マンション		
建物名・部屋番号	マウロア碑文谷 202号室		
物件所在地	東京都目黒区碑文谷 5丁目22-18		
交通	東急東横線 学芸大学駅 徒歩9分 東急東横線 都立大学駅 徒歩14分		
間取詳細	LDK(20.3畳) 洋室(5.4畳) 洋室(5畳)		
構造・規模	鉄骨 3階建 2階		
専有面積	72.15㎡	向き	南
築年月	2026年4月	契約期間	2年
損害保険	有	入居時期	即時
駐車場	有(敷地内) 33000円/月~ 駐輪場		
設備	3口以上コンロ,BS,IHクッキングヒーター,TVインターホン,ウォークインクローゼット,エアコン,		
その他費用	[一時金] マイコンシェルクラブ:18,000円		
入居諸条件	ペット可 事務所不可 楽器等の使用不可 二人可		
保証会社	必須 初回:賃料総額の50% 2年毎:2万円		
備考	退去時のハウスクリーニング費用85,800円(税込)は借主負担となります。		

図面と現況が異なる場合は現況が優先となります。

間取りの「S」はサービスルーム(納戸)です。

情報更新日2026年6月13日

No.0000012616



東京都知事(10)第48590号
(社)東京都宅地建物取引業協会

フジミハウジング株式会社 高円寺店

東京都杉並区高円寺南4丁目26-16 ヴィクトリアプラザ2F
TEL:03-3318-6051 FAX:03-3318-6058
E-mail: info@243net.jp
URL: http://www.243net.jp/



携帯サイトから物件詳細を閲覧できます！

取引態様	手数料負担の割合	貸主	0%	借主	100%
仲介元付(一般)	手数料配分の割合	元付	0%	客付	100%