

FOR RENT

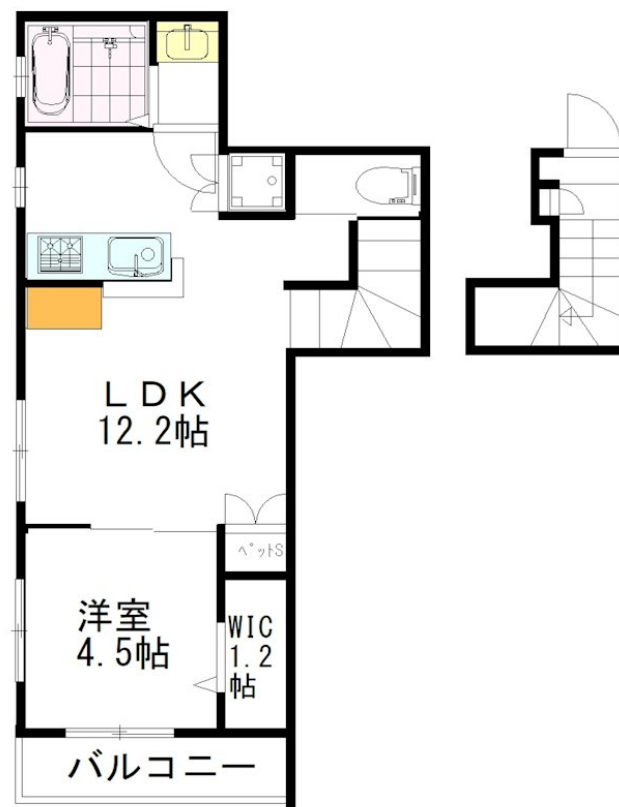
| | |
|----------|--------|
| 賃料 | 管理費等 |
| 189,000円 | 7,000円 |

2面採光,角住戸,上階無し,全室南向き,通風良好,南西角住戸,陽当たり良好,閑静な住宅街,耐火構造,耐震構造,平坦地,防犯カメラ

【外観】



【間取り図】



図面と現況が異なる場合は現況が優先となります。

間取りの「S」はサービスルーム(納戸)です。

| | | | |
|----------|---|------|-------|
| 間取り | 1LDK | | |
| 敷金 | 1ヶ月 | 礼金 | 1.5ヶ月 |
| 敷引/償却金 | - | 保証金 | - |
| 物件種別 | マンション | | |
| 建物名・部屋番号 | アットテラス井の頭公園 205号室 | | |
| 物件所在地 | 東京都三鷹市井の頭3丁目23-2 | | |
| 交通 | 京王井の頭線 吉祥寺駅 徒歩15分 京王井の頭線 井の頭公園駅 徒歩4分 | | |
| 間取詳細 | | | |
| 構造・規模 | 鉄骨 2階建 2階 | | |
| 専有面積 | 45.36㎡ | 向き | 南 |
| 築年月 | 2017年10月17日 | 契約期間 | 2年 |
| 損害保険 | 有 18,400円 24ヶ月 | 入居時期 | 相談 |
| 駐車場 | 駐輪場 | | |
| 設備 | 2口コンロ,BS,TVインターホン,ウォークインクローゼット,エアコン,エアコン2台,エアコン全室, | | |
| その他費用 | [一時金] マイコンシェルクラブ:18,000円 鍵交換費用:34,100円 [備考] 退去時のクリーニング費用¥71,500(税込)は借主負担 | | |
| 入居諸条件 | ペット可 事務所不可 楽器等の使用不可 | | |
| 保証会社 | 必須 初回:家賃等総額50% 2年毎2万 | | |
| 備考 | | | |

情報更新日2026年6月13日

No.0000012609

お問合せ先



東京都知事(10)第48590号
(社)東京都宅地建物取引業協会

フジミハウジング株式会社 高円寺店

東京都杉並区高円寺南4丁目26-16 ヴィクトリアプラザ2F
TEL:03-3318-6051 FAX:03-3318-6058
E-mail: info@243net.jp
URL: http://www.243net.jp/



携帯サイトから物件詳細を閲覧できます!

| | | | | | |
|----------|----------|----|----|----|------|
| 取引態様 | 手数料負担の割合 | 貸主 | 0% | 借主 | 100% |
| 仲介元付(一般) | 手数料配分の割合 | 元付 | 0% | 客付 | 100% |