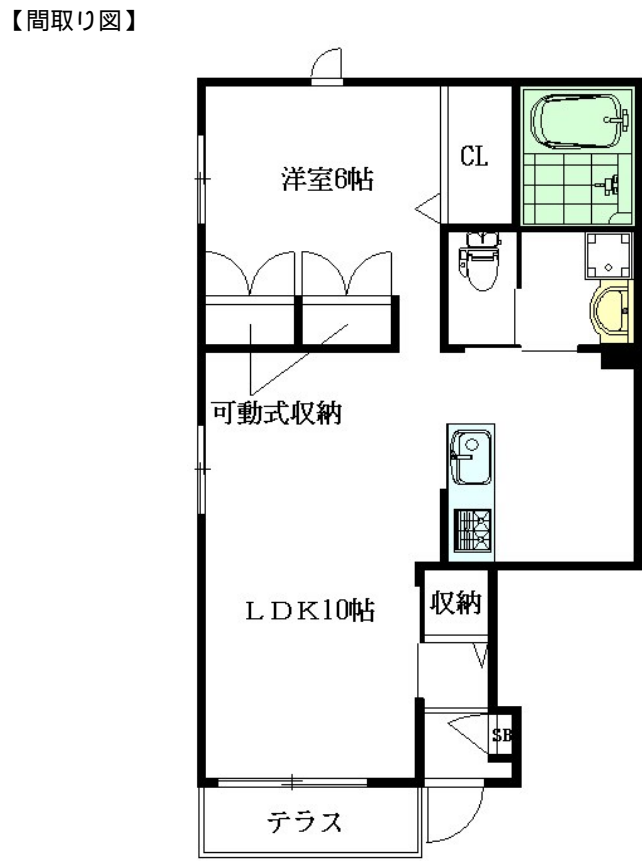


FOR RENT

賃料	管理費等
138,000円	5,000円

1フロア2住戸, 2面採光, 3方角住戸, ダブルロック, 角住戸, 全室2面採光, 全室東南向き, 南西角住戸, 南面リビング, 陽当たり良好, 駅前, 閑静な住宅街, 始発駅, 制震構造, 耐火構造, 耐震構造



間取り	1LDK		
敷金	0.5ヶ月	礼金	1ヶ月
敷引/償却金	-	保証金	-
物件種別	マンション		
建物名・部屋番号	TAU CUBE 101号室		
物件所在地	東京都杉並区松庵 1丁目11-25		
交通	京王井の頭線 三鷹台駅 徒歩6分 中央・総武線各停 西荻窪駅 徒歩17分		
間取詳細			
構造・規模	ALC 2階建 1階		
専有面積	45.47㎡	向き	南
築年月	2010年2月上旬	契約期間	2年
損害保険	有 18,400円 24ヶ月	入居時期	即時
駐車場	無 駐輪場		
設備	2口コンロ, B S, T Vインターホン, エアコン, エアコン 2台, エアコン全室, グリル, クローゼット, シス		
その他費用	[一時金] マイコンシェルクラブ: 18,000円 鍵交換: 25,300円 [備考] 退去時ハウスクリーニング費用71,500円借主負担とする。		
入居諸条件	ペット不可 楽器等の使用不可		
保証会社	必須 初回: 家賃等総額 50% 2年毎に2万		
備考	退去時ハウスクリーニング費用71,500円借主負担とする。		

図面と現況が異なる場合は現況が優先となります。

間取りの「S」はサービスルーム(納戸)です。

情報更新日2026年7月2日

No.0000012409



東京都知事(10)第48590号
(社)東京都宅地建物取引業協会
フジミハウジング株式会社 高円寺店
東京都杉並区高円寺南4丁目26-16 ヴィクトリアプラザ2F
TEL:03-3318-6051 FAX:03-3318-6058
E-mail: info@243net.jp
URL: http://www.243net.jp/



携帯サイトから物件詳細を閲覧できます!

取引態様	手数料負担の割合	貸主	100%	借主	0%
仲介元付(一般)	手数料配分の割合	元付	0%	客付	100%