

FOR RENT

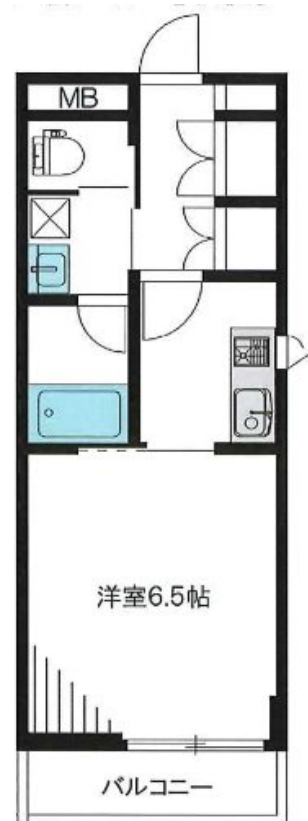
賃料	管理費等
86,000円	4,000円

オートロック,モニタ付オートロック,振り分け,通風良好,南面バルコニー,南面リビング,陽当たり良好,駅まで平坦,外壁タイル張り,閑静な住宅街,耐火構造,耐震構造,分譲タイプ,防犯カメラ,緑豊かな住宅地

【外観】



【間取り図】



図面と現況が異なる場合は現況が優先となります。

間取りの「S」はサービスルーム(納戸)です。

間取り	1K		
敷金	無	礼金	1ヶ月
敷引/償却金	-	保証金	-
物件種別	マンション		
建物名・部屋番号	パヴェブランカ 305号室		
物件所在地	東京都豊島区南長崎 6丁目34-10		
交通	西武池袋線 東長崎駅 徒歩5分 都営大江戸線 落合南長崎駅 徒歩14分		
間取詳細	洋室(6.5畳) K(3畳)		
構造・規模	鉄筋コンクリート 8階建 3階		
専有面積	25.78㎡	向き	
築年月	2005年5月13日	契約期間	2年
損害保険	有 20,000円	入居時期	即時
駐車場	無 駐輪場		
設備	2口コンロ, CATV, CATVインターネット, TVインターホン, エアコン, クローゼット, システムキッチン		
その他費用	[一時金] 退去時クリーニング: 41,800円 退去時エアコンクリーニング代: 10,000円		
入居諸条件	ペット不可 事務所不可 楽器等の使用不可 法人可		
保証会社	必須 (オリコフォレントインシュア) 初回保証料: 賃料総額の50% 月額保証料: 賃料の総額 1.5%		
備考	当社が元付会社です。ご安心してお問い合わせ下さい。当社は総合仲介会社なので他社様インターネット掲載物件も一括紹介できますのでお気軽にご相談下さい。		

情報更新日2026年6月25日

No.0000012378

お問合せ先



東京都知事(10)第48590号
(社)東京都宅地建物取引業協会

フジミハウジング株式会社 高円寺店

東京都杉並区高円寺南4丁目26-16 ヴィクトリアプラザ2F
TEL:03-3318-6051 FAX:03-3318-6058
E-mail: info@243net.jp
URL: http://www.243net.jp/



携帯サイトから物件詳細を閲覧できます!

取引態様	手数料負担の割合	貸主	0%	借主	100%
仲介元付(専任)	手数料配分の割合	元付	0%	客付	100%