

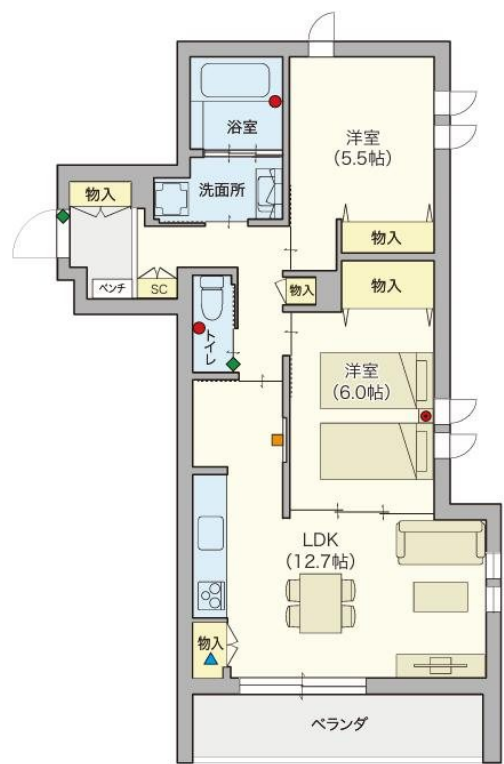
賃料	管理費等
200,000円	30,000円

オートロック,ダブルロック,ディンプルキー,モニタ付オートロック,高気密高断熱住宅,省エネルギー対策,南面2室,南面バルコニー,南面リビング,陽当たり良好,制震構造,耐火構造,耐震構造,平坦地,防犯力

【外観】



【間取り図】



図面と現況が異なる場合は現況が優先となります。

間取りの「S」はサービスルーム(納戸)です。

間取り	2LDK		
敷金	3ヶ月	礼金	無
敷引/償却金	-	保証金	-
物件種別	マンション		
建物名・部屋番号	【シニア限定】ハーベルVillage西国分寺~キルシュブリュート ~ 106号室		
物件所在地	東京都国分寺市内藤1丁目29-		
交通	中央線 西国分寺駅 徒歩8分 中央線 国立駅 徒歩17分		
間取詳細	LDK(12.7畳) 洋室(6畳) 洋室(5.5畳)		
構造・規模	ALC 3階建 1階		
専有面積	62.31㎡	向き	南
築年月	2026年3月	契約期間	2年
損害保険	有 20,400円 24ヶ月	入居時期	2026年7月上旬予定
駐車場	駐輪場		
設備	2口コンロ, IHキッチンヒーター, TVインターホン, ウォークインクローゼット, エアコン, エアコン全		
その他費用			
入居諸条件	ペット可 事務所不可 楽器等の使用不可 二人可		
保証会社	必須 保証会社初期費用: 月額賃料の50%、月々費用: 1,000円		
備考			

情報更新日2026年5月31日

No.0000012277



東京都知事(10)第48590号  
 (社)東京都宅地建物取引業協会  
**フジミハウジング株式会社 高円寺店**  
 東京都杉並区高円寺南4丁目26-16 ヴィクトリアプラザ2F  
 TEL:03-3318-6051 FAX:03-3318-6058  
 E-mail: info@243net.jp  
 URL: http://www.243net.jp/



携帯サイトから物件詳細を閲覧できます!

取引態様	手数料負担の割合	貸主	0%	借主	100%
	手数料配分の割合	元付	0%	客付	100%
仲介元付(一般)					