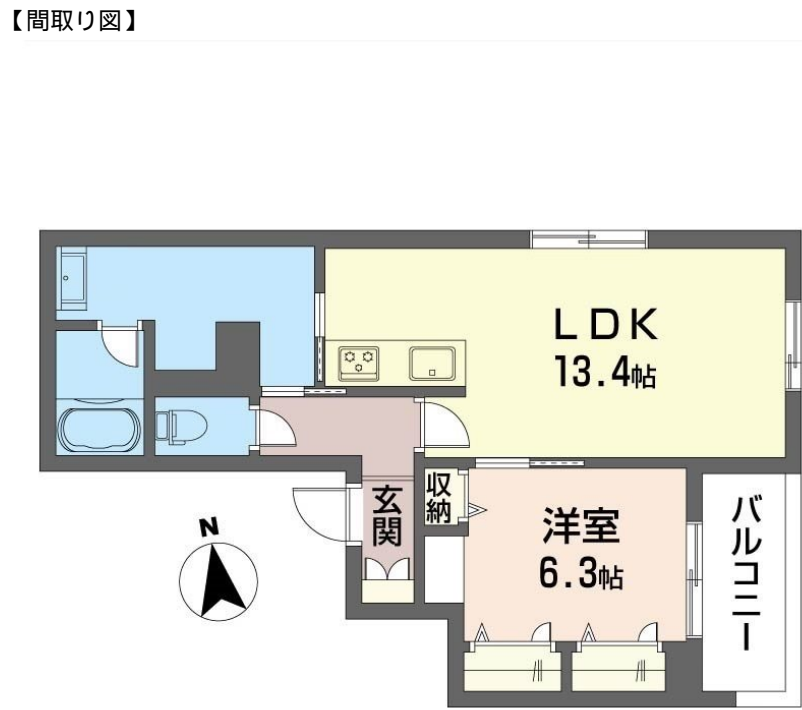


FOR RENT

賃料	管理費等
195,000円	8,000円

1フロア2住戸,2面採光,オートロック,カードキー,モニタ付オートロック,角住戸,振り分け,眺望良好,通風良好,防犯ガラス,陽当たり良好,駅まで平坦,耐火構造,耐震構造,平坦地,防犯カメラ



間取り	1LDK		
敷金	無	礼金	1.5ヶ月
敷引/償却金	-	保証金	-
物件種別	マンション		
建物名・部屋番号	リクヴィール高円寺 201号室		
物件所在地	東京都杉並区高円寺南3丁目23-20		
交通	東京メトロ丸ノ内線 新高円寺駅 徒歩5分 中央線 高円寺駅 徒歩7分		
間取詳細	LDK(13.4畳) 洋室(6.3畳)		
構造・規模	鉄骨 3階建 2階		
専有面積	52.5㎡	向き	東
築年月	2025年2月下旬	契約期間	2年
損害保険	有 24ヶ月	入居時期	2026年7月上旬予定
駐車場	駐輪場		
設備	24時間換気システム,3口以上コンロ,B S,C S,T Vインターホン,エアコン,エアコン2台,エアコン		
その他費用	[一時金] スマートロック設置代:16,500円 クリーニング代:86,020円 [月次費用] 安心サポート:1,320円		
入居諸条件	ペット不可 楽器等の使用不可 二人可 法人可		
保証会社	必須 初回保証料:33,000円(税込) 月額保証料:賃料総額の2%		
備考	こちらの物件は当社が元付会社となります。安心してお問い合わせください。ネット掲載物件は全てご紹介可能です。併せてご紹介できますよ。		

図面と現況が異なる場合は現況が優先となります。

間取りの「S」はサービスルーム(納戸)です。

情報更新日2026年5月22日

No.0000012176



東京都知事(10)第48590号
(社)東京都宅地建物取引業協会
フジミハウジング株式会社 高円寺店
東京都杉並区高円寺南4丁目26-16 ヴィクトリアプラザ2F
TEL:03-3318-6051 FAX:03-3318-6058
E-mail: info@243net.jp
URL: http://www.243net.jp/



携帯サイトから物件詳細を閲覧できます!

取引態様	手数料負担の割合	貸主	0%	借主	100%
	手数料配分の割合	元付	0%	客付	100%

仲介元付(専任)