

FOR RENT

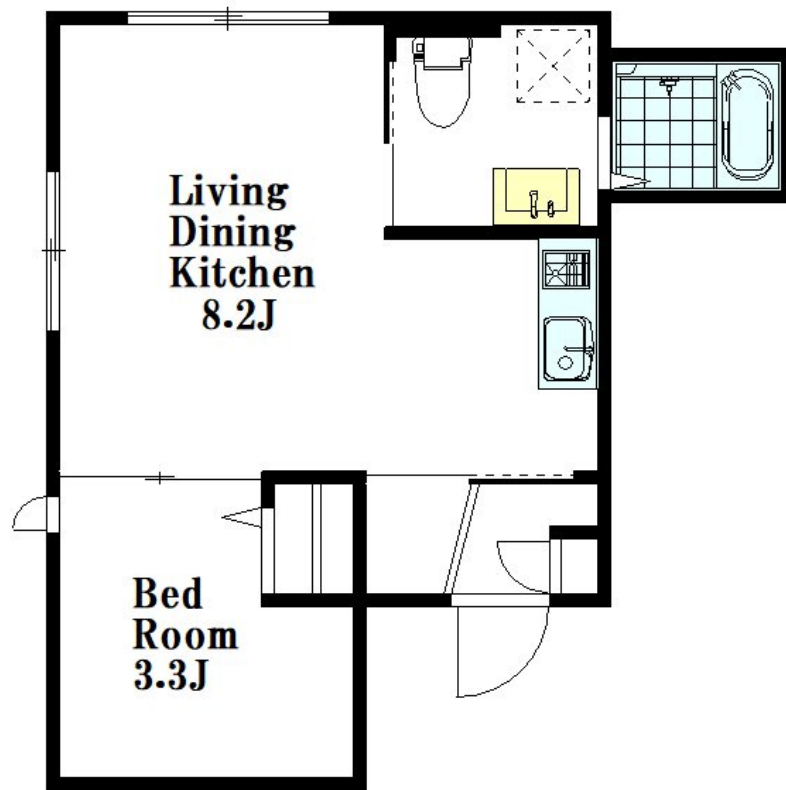
賃料	管理費等
115,000円	0円

2面採光,オートロック,モニタ付オートロック,角住戸,振り分け,通風良好,当社管理物件,防犯ガラス,陽当たり良好,駅まで平坦,閑静な住宅街,耐火構造,耐震構造,平坦地,防犯カメラ

【外観】



【間取り図】



図面と現況が異なる場合は現況が優先となります。

間取りの「S」はサービスルーム(納戸)です。

間取り	1LDK		
敷金	1ヶ月	礼金	1ヶ月
敷引/償却金	-	保証金	-
物件種別	アパート		
建物名・部屋番号	SUCCEED(サクシード) 202号室		
物件所在地	東京都新宿区上落合2丁目21-19		
交通	都営大江戸線 中井駅 徒歩2分 東京メトロ東西線 落合(東京)駅 徒歩4分		
間取詳細	LDK(8.2畳) 洋室(3.3畳)		
構造・規模	軽量鉄骨 3階建 2階		
専有面積	27㎡	向き	西
築年月	2021年5月	契約期間	2年
損害保険	有 20,000円	入居時期	2026年6月下旬予定
駐車場	無 駐輪場		
設備	2口コンロ,BS,IHクッキングヒーター,TVインターホン,エアコン,オープンキッチン,クローゼット		
その他費用	[一時金] 鍵交換費用:28,600円 安心サポート:22,000円		
入居諸条件	ペット不可 楽器等の使用不可 二人可 法人可		
保証会社	必須(オリコフォレントインシュア) 初回:賃料総額65% 月額:賃料総額2%		
備考	当社が元付会社です。ご安心してお問い合わせ下さい。03-3318-6061 当社は総合仲介会社なので他社様インターネット掲載物件も一括紹介できますのでお気軽にご相談下さい。		

情報更新日2026年5月19日

No.0000012132

お問合せ先



東京都知事(10)第48590号
(社)東京都宅地建物取引業協会

フジミハウジング株式会社 高円寺店

東京都杉並区高円寺南4丁目26-16 ヴィクトリアプラザ2F
TEL:03-3318-6051 FAX:03-3318-6058
E-mail: info@243net.jp
URL: http://www.243net.jp/



携帯サイトから物件詳細を閲覧できます!

取引態様	手数料負担の割合	貸主	0%	借主	100%
仲介元付(専任)	手数料配分の割合	元付	0%	客付	100%