

FOR RENT

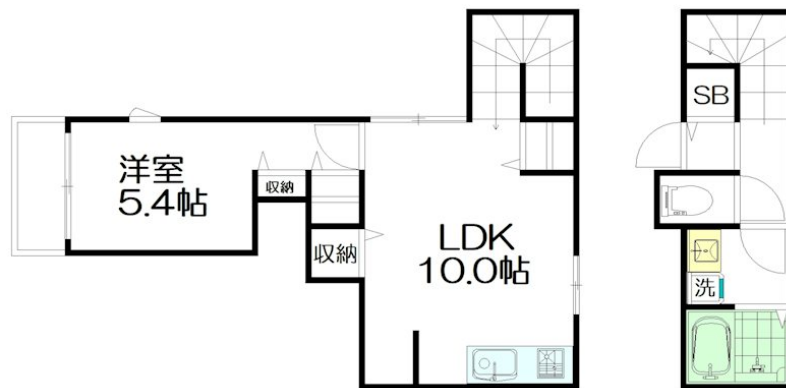
賃料	管理費等
151,000円	3,000円

2面採光,角住戸,最上階,出窓,上階無し,振り分け,通風良好,当社管理物件,陽当たり良好,閑静な住宅街,耐火構造,耐震構造,防犯カメラ,緑豊かな住宅地

【外観】



【間取り図】



間取り	1LDK		
敷金	1ヶ月	礼金	1.5ヶ月
敷引/償却金	-	保証金	-
物件種別	アパート		
建物名・部屋番号	Garten Haus(ガルデンハウス) 203号室		
物件所在地	東京都杉並区高円寺南5丁目23-7		
交通	中央線 高円寺駅 徒歩8分 東京メトロ丸ノ内線 東高円寺駅 徒歩8分		
間取詳細	LDK(10畳) 洋室(5.4畳)		
構造・規模	木造 3階建 2階		
専有面積	40.36㎡	向き	南
築年月	2026年5月	契約期間	2年
損害保険	有 22,100円 24ヶ月	入居時期	2026年6月上旬予定
駐車場	駐輪場		
設備	24時間換気システム, 2口コンロ, CATV, CATVインターネット, TVインターホン, エアコン, エア		
その他費用	[月次費用] 快適安心サービス: 1,100円		
入居諸条件	ペット可 楽器等の使用不可 二人可 法人可		
保証会社	必須 (オリコフォレントインシュア) 初回保証料: 賃料総額の50% 月額保証料: 賃料総額の1%		
備考	こちらの物件は当社が元付会社となります。安心してお問い合わせください。ネット掲載物件は全てご紹介可能です。併せてご紹介できますよ。		

図面と現況が異なる場合は現況が優先となります。

間取りの「S」はサービスルーム(納戸)です。

情報更新日2026年5月9日

No.0000011902



東京都知事(10)第48590号
(社)東京都宅地建物取引業協会

フジミハウジング株式会社 高円寺店

東京都杉並区高円寺南4丁目26-16 ヴィクトリアプラザ2F
TEL:03-3318-6051 FAX:03-3318-6058
E-mail: info@243net.jp
URL: http://www.243net.jp/



携帯サイトから物件詳細を閲覧できます!

取引態様	手数料負担の割合	貸主	0%	借主	100%
仲介元付(専任)	手数料配分の割合	元付	0%	客付	100%