

FOR RENT

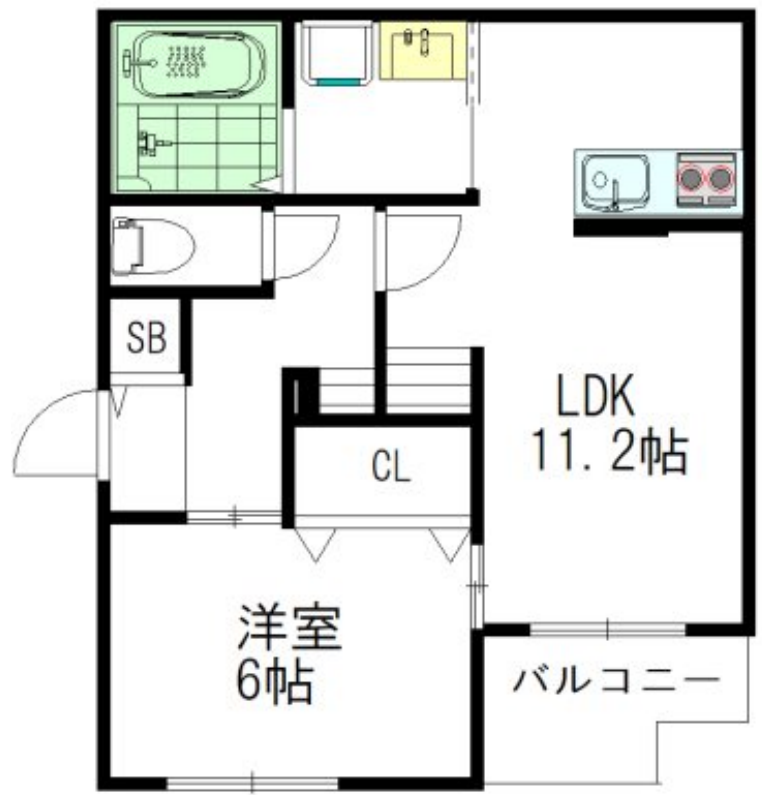
| | |
|----------|--------|
| 賃料 | 管理費等 |
| 172,000円 | 8,000円 |

オートロック,ダブルロック,ディンプルキー,角住戸,全室南向き,通風良好,南西角住戸,南面バルコニー,南面リビング,閑静な住宅街,制震構造,耐火構造,耐震構造,平坦地,防犯カメラ

【外観】



【間取り図】



| | | | |
|----------|--|------|-------|
| 間取り | 1LDK | | |
| 敷金 | 0.5ヶ月 | 礼金 | 1.5ヶ月 |
| 敷引/償却金 | - | 保証金 | - |
| 物件種別 | マンション | | |
| 建物名・部屋番号 | Emigrant West 102号室 | | |
| 物件所在地 | 東京都杉並区高井戸西3丁目1 | | |
| 交通 | 京王井の頭線 高井戸駅 徒歩6分 京王井の頭線 富士見ヶ丘駅 徒歩13分 | | |
| 間取詳細 | | | |
| 構造・規模 | ALC 3階建 1階 | | |
| 専有面積 | 47.63㎡ | 向き | 南 |
| 築年月 | 2022年8月 | 契約期間 | 2年 |
| 損害保険 | 有 18,400円 24ヶ月 | 入居時期 | 即時 |
| 駐車場 | 駐輪場 | | |
| 設備 | 2口コンロ,BS,IHクッキングヒーター,TVインターホン,エアコン,エアコン2台,エアコン全室,カ | | |
| その他費用 | [一時金] マイコンシェルクラブ:18,000円 鍵交換費:25,300円 [備考] 退去時のクリーニング費用¥71,500(税込)は借主負担 | | |
| 入居諸条件 | ペット不可 楽器等の使用不可 | | |
| 保証会社 | 必須 初回:家賃等総額50% 2年毎に20,000円 | | |
| 備考 | | | |

図面と現況が異なる場合は現況が優先となります。

間取りの「S」はサービスルーム(納戸)です。

情報更新日2026年4月30日

No.0000011737



東京都知事(10)第48590号
(社)東京都宅地建物取引業協会
フジミハウジング株式会社 高円寺店
東京都杉並区高円寺南4丁目26-16 ヴィクトリアプラザ2F
TEL:03-3318-6051 FAX:03-3318-6058
E-mail: info@243net.jp
URL: http://www.243net.jp/



携帯サイトから物件詳細を閲覧できます!

| | | | | | |
|----------|----------|----|----|----|------|
| 取引態様 | 手数料負担の割合 | 貸主 | 0% | 借主 | 100% |
| 仲介元付(一般) | 手数料配分の割合 | 元付 | 0% | 客付 | 100% |