

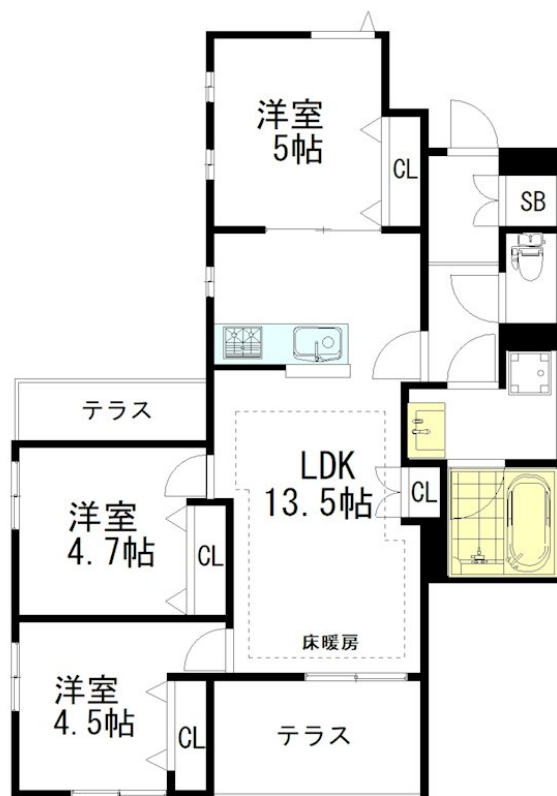
賃料	管理費等
266,000円	8,000円

1フロア2住戸,2面バルコニー,2面採光,オートロック,モニタ付オートロック,角住戸,全室南向き,通風良好,南面2室,南面バルコニー,南面リビング,始発駅,耐火構造,耐震構造,平坦地,免震構造

【外観】



【間取り図】



図面と現況が異なる場合は現況が優先となります。

間取りの「S」はサービスルーム(納戸)です。

間取り	3LDK		
敷金	1ヶ月	礼金	1ヶ月
敷引/償却金	-	保証金	-
物件種別	マンション		
建物名・部屋番号	Encant(エンカント) 101号室		
物件所在地	東京都武蔵野市吉祥寺東町1丁目13-4		
交通	中央線 吉祥寺駅 徒歩10分 中央・総武線各停 西荻窪駅 徒歩20分		
間取詳細			
構造・規模	鉄骨 4階建 1階		
専有面積	67.41㎡	向き	南
築年月	2025年12月26日	契約期間	2年
損害保険	有 18,400円	入居時期	即時
駐車場	空無 駐輪場		
設備	3口以上コンロ,BS,TVインターホン,エアコン,エアコン全室,カウンターキッチン,ガスコンロ設置済		
その他費用	[一時金] 鍵交換費:25,300円 マイコンシェルクラブ:18,000円 [備考] 退去時ハウスクリーニング費用¥101,200(税込)は借主負担です。		
入居諸条件	ペット可 事務所不可 楽器等の使用不可 二人可		
保証会社	必須 初回:家賃等総額50% 2年毎2万		
備考	【ヘーベルメゾン代理店】フジミハウジング(株) ALCコンクリート「ヘーベル」による高い耐震・耐火性が魅力。都市の厳しい環境でも安心して長く住め、遮音性や耐久性にも優れた高性能住宅です。		

情報更新日2026年4月30日

No.0000011733



東京都知事(10)第48590号
(社)東京都宅地建物取引業協会

フジミハウジング株式会社 高円寺店

東京都杉並区高円寺南4丁目26-16 ヴィクトリアプラザ2F
TEL:03-3318-6051 FAX:03-3318-6058
E-mail: info@243net.jp
URL: http://www.243net.jp/



携帯サイトから物件詳細を閲覧できます!

取引態様	手数料負担の割合	貸主	0%	借主	100%
仲介元付(一般)	手数料配分の割合	元付	0%	客付	100%