

# FOR RENT

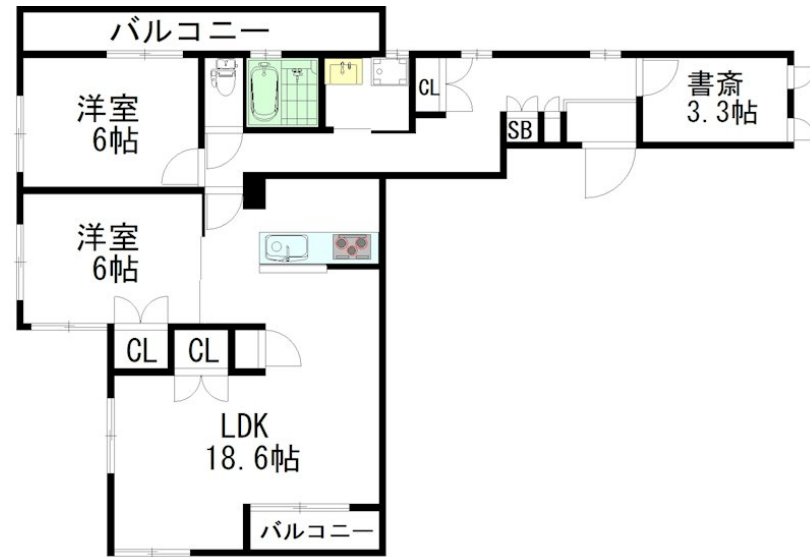
賃料	管理費等
255,000円	5,000円

2面バルコニー, 3方角住戸, 3面採光, オートロック, ダブルロック, ディンプルキー, モニタ付オートロック, 外断熱工法, 角住戸, 高気密高断熱住宅, 最上階, 四方角部屋, 上階無し, 振り分け, 前面棟無, 全室2面

【外観】



【間取り図】



間取り	2SLDK		
敷金	1ヶ月	礼金	2ヶ月
敷引/償却金	-	保証金	-
物件種別	マンション		
建物名・部屋番号	クエスタ荻窪 202号室		
物件所在地	東京都杉並区南荻窪 3丁目29-24		
交通	中央・総武線各停 荻窪駅 徒歩11分 東京メトロ丸ノ内線 荻窪駅 徒歩11分		
間取詳細			
構造・規模	ALC 3階建 2階		
専有面積	88.82㎡	向き	
築年月	2011年1月24日	契約期間	2年
損害保険	有 18,400円 24ヶ月	入居時期	2026年5月31日
駐車場	無 駐輪場		
設備	24時間換気システム, 3口以上コンロ, B S, I H キッチンヒーター, T V インターホン, エアコン, エア		
その他費用	[一時金] マイコンシェルクラブ会費: 18,000円 鍵交換費用: 25,300円 [備考] 退去時ハウスクリーニング費用 ¥85,800 (税込) は借主負担です。		
入居諸条件	ペット不可 楽器等の使用不可		
保証会社	必須 初回時: 賃料等総額の50% 2年毎: 2万円		
備考	【ヘーベルメゾン代理店】フジミハウジング(株) ALCコンクリート「ヘーベル」による高い耐震・耐火性が魅力。都市の厳しい環境でも安心して長く住め、遮音性や耐久性にも優れた高性能住宅です。		

図面と現況が異なる場合は現況が優先となります。

間取りの「S」はサービスルーム(納戸)です。

情報更新日2026年4月30日

No.0000011732



東京都知事(10)第48590号  
(社)東京都宅地建物取引業協会

## フジミハウジング株式会社 高円寺店

東京都杉並区高円寺南4丁目26-16 ヴィクトリアプラザ2F  
TEL:03-3318-6051 FAX:03-3318-6058  
E-mail: info@243net.jp  
URL: http://www.243net.jp/



携帯サイトから物件詳細を閲覧できます!

取引態様	手数料負担の割合	貸主	0%	借主	100%
仲介元付(一般)	手数料配分の割合	元付	0%	客付	100%