

FOR RENT

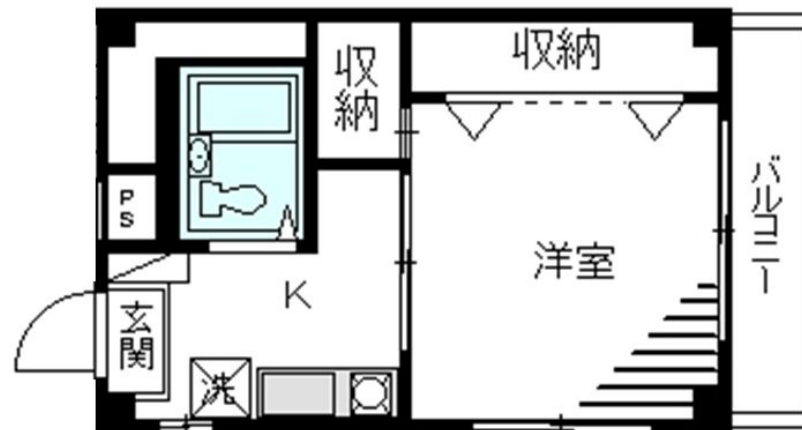
賃料	管理費等
65,000円	3,000円

1フロア2住戸,2面採光,角住戸,最上階,上階無し,振り分け,全室2面採光,眺望良好,通風良好,東南角住戸,当社管理物件,南面バルコニー,陽当たり良好,駅まで平坦,外壁タイル張り,閑静な住宅街,耐火構

【外観】



【間取り図】



図面と現況が異なる場合は現況が優先となります。

間取りの「S」はサービスルーム(納戸)です。

間取り	1K		
敷金	無	礼金	1ヶ月
敷引/償却金	-	保証金	-
物件種別	マンション		
建物名・部屋番号	パークサイド本駒込 401号室		
物件所在地	東京都文京区本駒込2丁目9-2		
交通	都営三田線 千石駅 徒歩3分 東京メトロ南北線 本駒込駅 徒歩10分		
間取詳細	洋室(6畳) K(3.5畳)		
構造・規模	鉄骨 4階建 4階		
専有面積	20.47㎡	向き	
築年月	1995年1月16日	契約期間	2年
損害保険	有 20,000円 24ヶ月	入居時期	2026年7月中旬予定
駐車場			
設備	CATV, CATVインターネット, TVインターホン, エアコン, エアコン全室, ガスコンロ設置済, キッチン		
その他費用	[一時金] 鍵交換代: 28,600円 安心サポート: 22,000円 クリーニング代: 44,000円		
入居諸条件	ペット不可 楽器等の使用不可 法人可		
保証会社	必須 初回保証料: 賃料等総額の65% 月額保証料: 賃料等総額の2%		
備考	当社が元付会社です。ご安心してお問い合わせ下さい。03-3318-6061 当社は総合仲介会社なので他社様インターネット掲載物件も一括紹介できますのでお気軽にご相談下さい。		

情報更新日2026年5月8日

No.0000011652

お問合せ先



東京都知事(10)第48590号
(社)東京都宅地建物取引業協会

フジミハウジング株式会社 高円寺店

東京都杉並区高円寺南4丁目26-16 ヴィクトリアプラザ2F
TEL:03-3318-6051 FAX:03-3318-6058
E-mail: info@243net.jp
URL: http://www.243net.jp/



携帯サイトから物件詳細を閲覧できます!

取引態様	手数料負担の割合	貸主	0%	借主	100%
仲介元付(専任)	手数料配分の割合	元付	0%	客付	100%