

FOR RENT

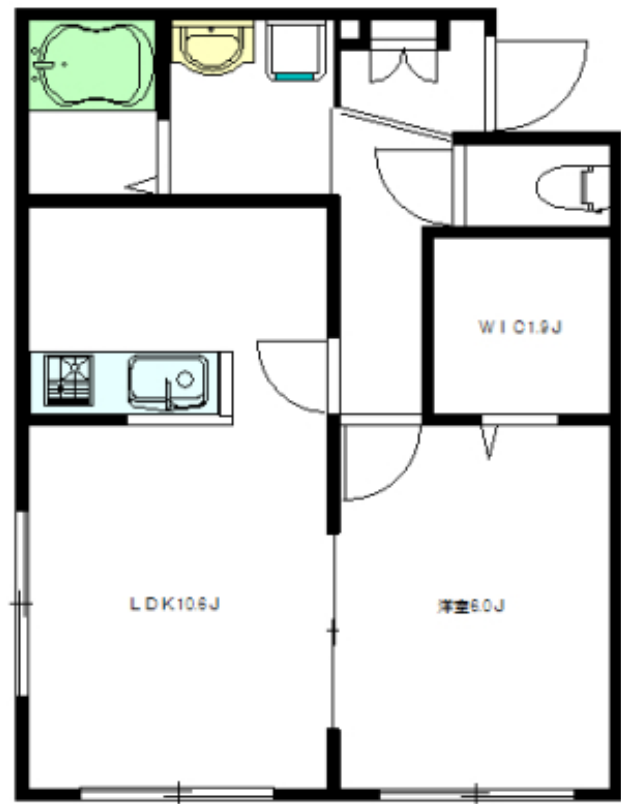
賃料	管理費等
145,000円	3,000円

1フロア2住戸, 2面採光, 角住戸, 振り分け, 全室南向き, 通風良好, 南西角住戸, 南面2室, 南面バルコニー, 南面リビング, 防犯ガラス, 陽当たり良好, 駅まで平坦, 閑静な住宅街, 制震構造, 耐火構造, 平坦地, 緑

【外観】



【間取り図】



図面と現況が異なる場合は現況が優先となります。

間取りの「S」はサービスルーム(納戸)です。

間取り	1LDK		
敷金	1ヶ月	礼金	1.5ヶ月
敷引/償却金	-	保証金	-
物件種別	マンション		
建物名・部屋番号	シャリエ東高円寺 102号室		
物件所在地	東京都杉並区和田 1丁目44-26		
交通	東京メトロ丸ノ内線 東高円寺駅 徒歩8分 東京メトロ丸ノ内線 新中野駅 徒歩12分		
間取詳細	LDK(10.6畳) 洋室(6畳)		
構造・規模	ALC 2階建 1階		
専有面積	44.98㎡	向き	南
築年月	2013年9月	契約期間	2年
損害保険	有 18,400円 24ヶ月	入居時期	2026年5月下旬予定
駐車場	駐輪場		
設備	3口以上コンロ, B S, C A T V, C A T Vインターネット, T Vインターホン, ウォークインクローゼット,		
その他費用	[一時金] マイコンシェルクラブ: 18,000円 鍵交換・設定費用: 25,300円		
入居諸条件	ペット不可 楽器等の使用不可 二人可 法人可		
保証会社	可(オリコフォレントインシュア) 初回保証料: 賃料の総額50% 継続保証料: 1年毎10,000円		
備考	退去時のハウスクリーニング費用71,500円(税込)は借主負担となります。		

情報更新日2026年4月25日

No.0000011566



東京都知事(10)第48590号
(社)東京都宅地建物取引業協会
フジミハウジング株式会社 高円寺店
東京都杉並区高円寺南4丁目26-16 ヴィクトリアプラザ2F
TEL:03-3318-6051 FAX:03-3318-6058
E-mail: info@243net.jp
URL: http://www.243net.jp/



携帯サイトから物件詳細を閲覧できます!

取引態様	手数料負担の割合	貸主	0%	借主	100%
仲介元付(専任)	手数料配分の割合	元付	0%	客付	100%