

FOR RENT

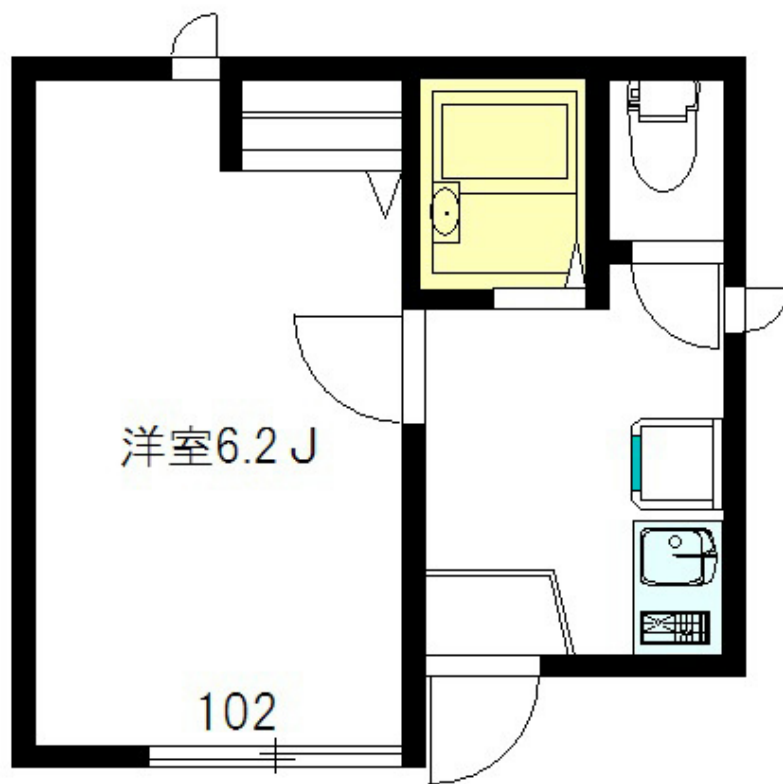
賃料	管理費等
76,000円	4,000円

1フロア2住戸, 24時間緊急通報システム, 2面採光, 3方角住戸, 角住戸, 振り分け, 全室2面採光, 全室東南向き, 全室南向き, 通風良好, 東南角住戸, 南面リビング, 陽当たり良好, リバーサイド, 駅まで平坦, 閑

【外観】



【間取り図】



図面と現況が異なる場合は現況が優先となります。

間取りの「S」はサービスルーム(納戸)です。

間取り	1K		
敷金	1ヶ月	礼金	1ヶ月
敷引/償却金	-	保証金	-
物件種別	マンション		
建物名・部屋番号	メゾンドゥパピヨン 102号室		
物件所在地	東京都中野区野方5丁目7-1		
交通	中央線 高円寺駅 徒歩17分 西武新宿線 野方駅 徒歩7分		
間取詳細	洋室(6.2畳) K(3畳)		
構造・規模	ALC 2階建 1階		
専有面積	20.87㎡	向き	南東
築年月	2005年3月	契約期間	2年
損害保険	有 15,400円	入居時期	2026年5月下旬予定
駐車場	駐輪場		
設備	B S, インターホン, エアコン, ガスコンロ設置済, ガス給湯, クッションフロア, クローゼット, システムキ		
その他費用	[一時金] 鍵交換代: 25,300円 マイコンシェルクラブ: 18,000円		
入居諸条件	ペット不可 楽器等の使用不可 法人可		
保証会社	必須 初回保証料: 賃料総額の50% 継続保証料: 2年毎20,000円		
備考	退去時のハウスクリーニング費用57,200円(税込)は借主負担となります。		

情報更新日2026年4月14日

No.0000011380

お問合せ先



東京都知事(10)第48590号
(社)東京都宅地建物取引業協会

フジミハウジング株式会社 高円寺店

東京都杉並区高円寺南4丁目26-16 ヴィクトリアプラザ2F
TEL:03-3318-6051 FAX:03-3318-6058
E-mail: info@243net.jp
URL: http://www.243net.jp/



携帯サイトから物件詳細を閲覧できます!

取引態様	手数料負担の割合	貸主	0%	借主	100%
仲介元付(一般)	手数料配分の割合	元付	0%	客付	100%