

# FOR RENT

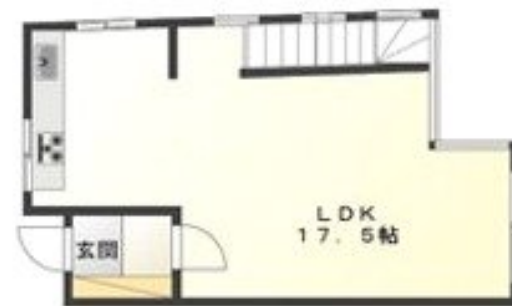
賃料	管理費等
225,000円	5,000円

2面採光, 3方角住戸, 3面採光, サンルーム, メゾネット, 角住戸, 振り分け, 全室2面採光, 通風良好, 東南角住戸, 南西角住戸, 陽当たり良好, 駅まで平坦, 外壁コンクリート, 閑静な住宅街, 耐火構造, 耐震構造,

【外観】



【間取り図】



図面と現況が異なる場合は現況が優先となります。

間取りの「S」はサービスルーム(納戸)です。

間取り	2LDK		
敷金	1ヶ月	礼金	無
敷引/償却金	-	保証金	-
物件種別	マンション		
建物名・部屋番号	カーサとりーご 202号室		
物件所在地	東京都中野区野方 1丁目42-19		
交通	中央・総武線各停 高円寺駅 徒歩12分 中央・総武線各停 中野(東京)駅 徒歩15分		
間取詳細	LDK(17.5畳) 洋室(6畳) 洋室(6畳)		
構造・規模	鉄筋コンクリート 3階建 2階		
専有面積	70.22㎡	向き	西
築年月	1990年3月	契約期間	2年
損害保険	有 24,000円	入居時期	2026年7月上旬予定
駐車場	駐輪場 バイク置き場		
設備	3口以上コンロ, エアコン, エアコン3台, エアコン全室, ガスコンロ設置済, キッチンに窓, クローゼット,		
その他費用	[一時金] 安心サポート料: 22,000円 鍵交換費用: 22,000円		
入居諸条件	ペット可 事務所相談 楽器等の使用不可 二人可		
保証会社	必須 初回保証料: 賃料等総額の65% 月額保証料: 賃料等総額の2%		
備考	こちらの物件は当社が元付会社となります。安心してお問い合わせください。ネット掲載物件は全てご紹介可能です。併せてご紹介できますよ。03-3318-6061		

情報更新日2026年7月2日

No.0000011135

お問合せ先



東京都知事(10)第48590号  
(社)東京都宅地建物取引業協会

**フジミハウジング株式会社 高円寺店**

東京都杉並区高円寺南4丁目26-16 ヴィクトリアプラザ2F  
TEL:03-3318-6051 FAX:03-3318-6058  
E-mail: info@243net.jp  
URL: http://www.243net.jp/



携帯サイトから物件詳細を閲覧できます!

取引態様	手数料負担の割合	貸主	0%	借主	100%
仲介元付(専任)	手数料配分の割合	元付	0%	客付	100%