

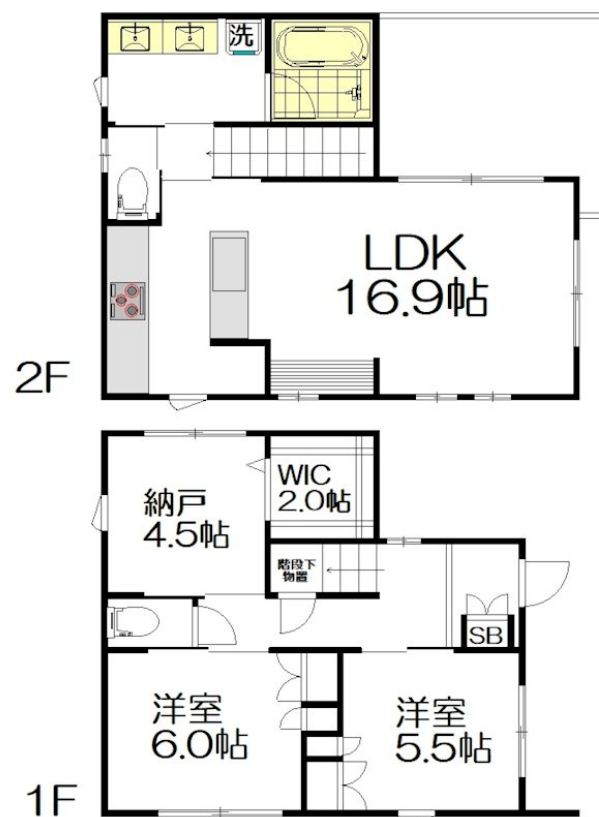
賃料	管理費等
359,000円	0円

1フロア1住戸,2面採光,ワイドバルコニー,角住戸,最上階,上階無し,振り分け,通風良好,防犯ガラス,駅まで平坦,閑静な住宅街,制震構造,耐火構造,平坦地

【外観】



【間取り図】



図面と現況が異なる場合は現況が優先となります。

間取りの「S」はサービスルーム(納戸)です。

間取り	2SLDK		
敷金	0.5ヶ月	礼金	0.5ヶ月
敷引 / 償却金	-	保証金	-
物件種別	戸建		
建物名・部屋番号	松ノ木3丁目ヘーベルハウス		
物件所在地	東京都杉並区松ノ木3丁目20-16		
交通	東京メトロ丸ノ内線 新高円寺駅 徒歩10分 東京メトロ丸ノ内線 南阿佐ヶ谷駅 徒歩15分		
間取詳細	LDK(16.9畳) 洋室(6畳) 洋室(5.5畳) S(4.5畳)		
構造・規模	鉄骨 2階建 1-2階		
専有面積	89.25㎡	向き	
築年月	2025年12月	契約期間	2年
損害保険	有 20,400円 24ヶ月	入居時期	即時
駐車場	付(無料) 駐輪場 バイク置き場		
設備	3口以上コンロ, B S, I H キッチンヒーター, TV インターホン, ウォークインクローゼット, エアコン,		
その他費用	[一時金] マイコンシェルクラブ : 18,000円		
入居諸条件	ペット可 事務所不可 楽器等の使用不可 二人可		
保証会社	必須 初回保証料:賃料総額の50% 継続保証料:2年毎20,000円		
備考			

情報更新日2026年2月17日

No.0000010439

お問合せ先



東京都知事(10)第48590号
(社)東京都宅地建物取引業協会

フジミハウジング株式会社 高円寺店

東京都杉並区高円寺南4丁目26-16 ヴィクトリアプラザ2F
TEL:03-3318-6051 FAX:03-3318-6058
E-mail: info@243net.jp
URL: http://www.243net.jp/



携帯サイトから物件詳細を閲覧できます！

取引態様	手数料負担の割合	貸主	0%	借主	100%
仲介元付(一般)	手数料配分の割合	元付	0%	客付	100%