

FOR RENT

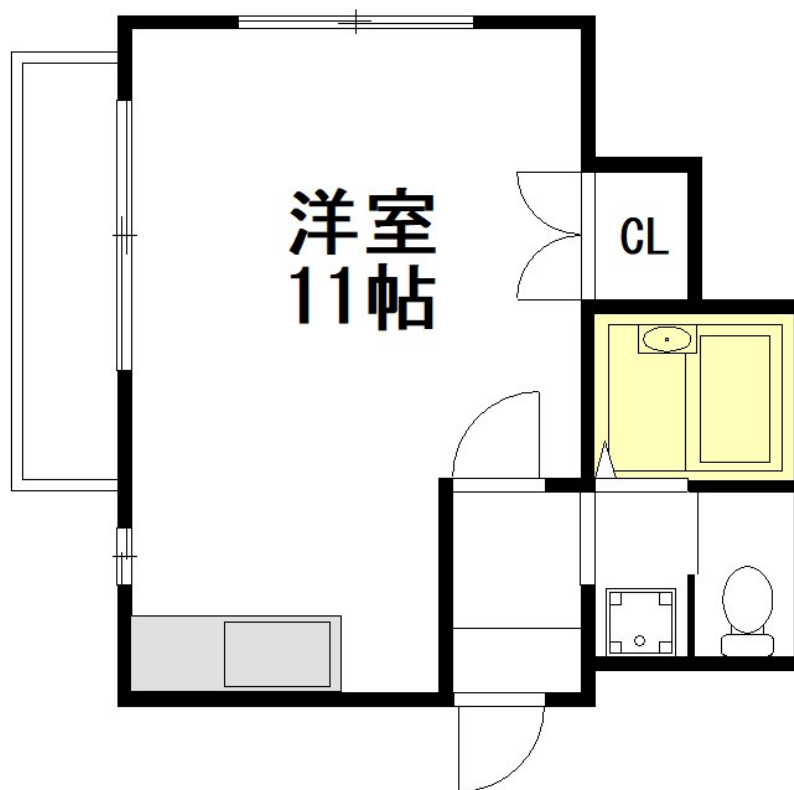
賃料	管理費等
80,000円	2,000円

2面採光,角住戸,一種低層,駅まで平坦,駅前,閑静な住宅街,区画整理地内,始発駅,緑豊かな住宅地

【外観】



【間取り図】



間取り	1R		
敷金	1ヶ月	礼金	1ヶ月
敷引/償却金	-	保証金	-
物件種別	アパート		
建物名・部屋番号	セイレジデンス 102号室		
物件所在地	東京都武蔵野市吉祥寺北町1丁目4-3		
交通	中央・総武線各停 吉祥寺駅 徒歩10分 京王井の頭線 吉祥寺駅 徒歩10分		
間取詳細			
構造・規模	木造 2階建 1階		
専有面積	25.51㎡	向き	
築年月	1986年4月	契約期間	2年
損害保険	有 15,200円 24ヶ月	入居時期	相談
駐車場			
設備	2口コンロ,エアコン,クローゼット,トイレ有,バス・トイレ別,バス有,フローリング,室内洗濯機置場,		
その他費用	[一時金] 鍵交換費:27,500円 24Hサポート:22,000円		
入居諸条件			
保証会社	必須 初回:賃料総額65% 月額:賃料総額2%		
備考			

図面と現況が異なる場合は現況が優先となります。

間取りの「S」はサービスルーム(納戸)です。

情報更新日2026年2月5日

No.0000010247

お問合せ先



東京都知事(10)第48590号
(社)東京都宅地建物取引業協会

フジミハウジング株式会社 高円寺店

東京都杉並区高円寺南4丁目26-16 ヴィクトリアプラザ2F
TEL:03-3318-6051 FAX:03-3318-6058
E-mail: info@243net.jp
URL: http://www.243net.jp/



携帯サイトから物件詳細を閲覧できます!

取引態様	手数料負担の割合	貸主	0%	借主	100%
仲介元付(専任)	手数料配分の割合	元付	0%	客付	100%