

FOR RENT

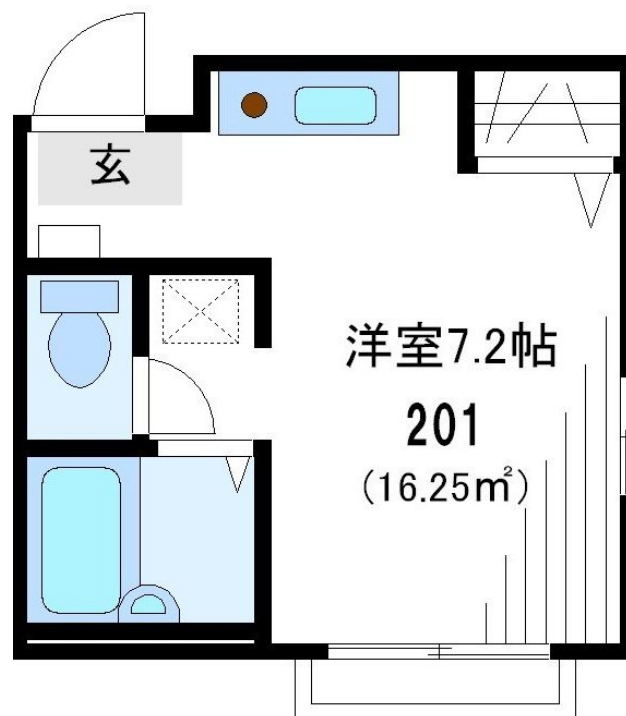
賃料	管理費等
70,000円	2,000円

1フロア2住戸,2面採光,角住戸,最上階,上階無し,振り分け,全室2面採光,全室南向き,通風良好,南面リビング,陽当たり良好,駅まで平坦,外壁タイル張り,閑静な住宅街,耐火構造,耐震構造,平坦地,緑豊

【外観】



【間取り図】



間取り	1R		
敷金	1ヶ月	礼金	1ヶ月
敷引 / 償却金	無 無	保証金	無
物件種別	アパート		
建物名・部屋番号	シャーマゾンヴェルデ 201号室		
物件所在地	東京都杉並区高円寺南2丁目23-7		
交通	中央線 高円寺駅 徒歩7分 東京メトロ丸ノ内線 新高円寺駅 徒歩4分		
間取詳細	洋室(7.2畳)		
構造・規模	軽量鉄骨 2階建 2階		
専有面積	16.25㎡	向き	南
築年月	2001年6月	契約期間	2年
損害保険	有 20,000円 24ヶ月	入居時期	2026年2月下旬予定
駐車場	無 駐輪場		
設備	B S, T V インターホン, エアコン, エアコン全室, ガスキッチン, ガスコンロ設置済, クローゼット, システ		
その他費用	[一時金] 鍵交換代: 28,600円 安心サポート(2年間): 22,000円		
入居諸条件	ペット不可 楽器等の使用不可 法人可		
保証会社	必須 初回保証料: 賃料総額の65% 月額保証料: 賃料総額の2%		
備考	ネット掲載物件は全てご紹介可能です。弊社が元付会社です。		

図面と現況が異なる場合は現況が優先となります。

間取りの「S」はサービスルーム(納戸)です。

情報更新日2026年2月7日

No.0000010188

お問合せ先



東京都知事(10)第48590号
(社)東京都宅地建物取引業協会

フジミハウジング株式会社 高円寺店

東京都杉並区高円寺南4丁目26-16 ヴィクトリアプラザ2F
TEL:03-3318-6051 FAX:03-3318-6058
E-mail: info@243net.jp
URL: http://www.243net.jp/



携帯サイトから物件詳細を閲覧できます！

取引態様	手数料負担の割合	貸主	0%	借主	100%
仲介元付(一般)	手数料配分の割合	元付	0%	客付	100%