

FOR RENT

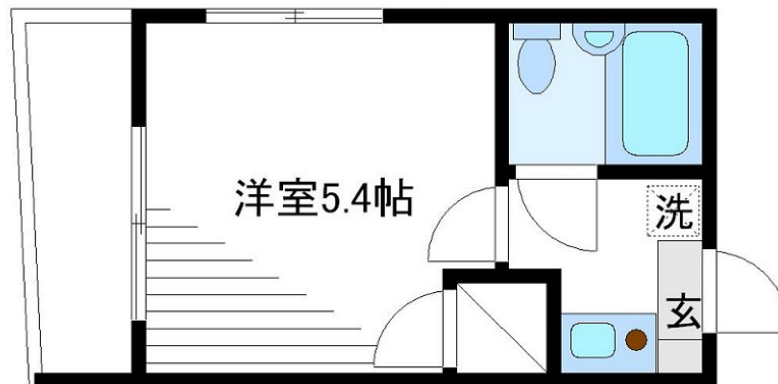
賃料	管理費等
55,000円	2,000円

2面採光,角住戸,最上階,振り分け,通風良好,陽当たり良好,駅まで平坦,外壁タイル張り,閑静な住宅街,始発駅

【外観】



【間取り図】



間取り	1K		
敷金	1ヶ月	礼金	1ヶ月
敷引 / 償却金	無 無	保証金	無
物件種別	マンション		
建物名・部屋番号	メゾン文園 303号室		
物件所在地	東京都中野区沼袋 2丁目4-6		
交通	西武新宿線 沼袋駅 徒歩5分 中央・総武線各停 中野(東京)駅 徒歩22分		
間取詳細	洋室(5.4畳)		
構造・規模	鉄骨 3階建 3階		
専有面積	16㎡	向き	西
築年月	1989年2月上旬	契約期間	2年
損害保険	有 20,000円 24ヶ月	入居時期	2026年3月中旬予定
駐車場	無 駐輪場		
設備	IHクッキングヒーター,エアコン,エアコン全室,ガスコンロ設置済,クローゼット,システムキッチン,シ		
その他費用	[一時金] 安心サポート: 22,000円 鍵交換代: 22,000円		
入居諸条件	ペット不可 楽器等の使用不可 法人可		
保証会社	必須 初回保証料: 賃料の総額65% 月額保証料: 賃料の総額2%		
備考			

図面と現況が異なる場合は現況が優先となります。

間取りの「S」はサービスルーム(納戸)です。

情報更新日2026年2月1日

No.0000010071

お問合せ先



東京都知事(10)第48590号
(社)東京都宅地建物取引業協会

フジミハウジング株式会社 高円寺店

東京都杉並区高円寺南 4丁目26 - 16 ヴィクトリアプラザ2F
TEL:03-3318-6051 FAX:03-3318-6058
E-mail: info@243net.jp
URL: http://www.243net.jp/



携帯サイトから物件詳細を閲覧できます！

取引態様	手数料負担の割合				貸主		借主	
	手数料	負担の割合	貸主	0%	借主	100%	手数料	配分の割合
仲介元付(一般)		元付	0%	客付	100%			