

FOR RENT

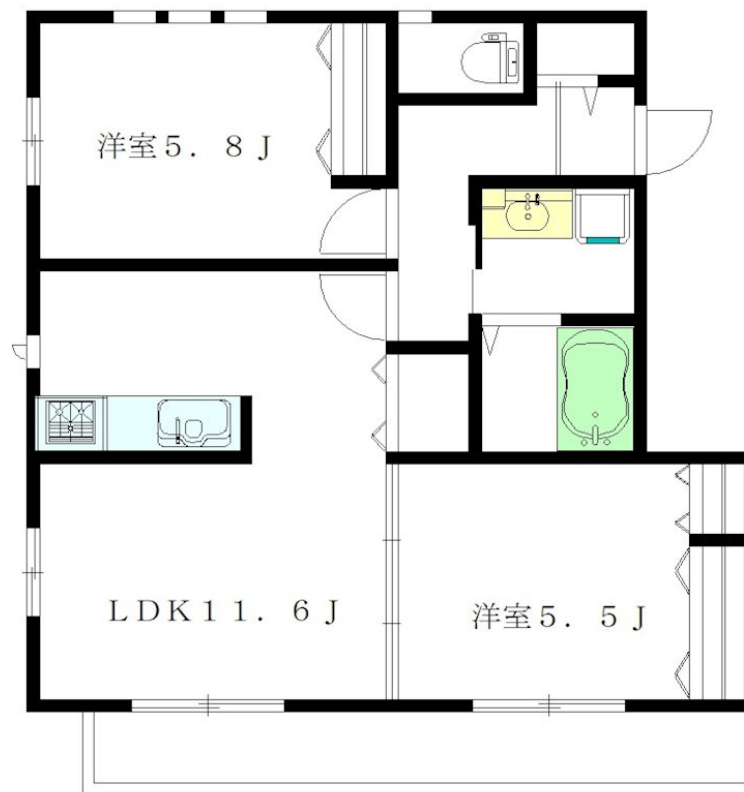
賃料	管理費等
194,000円	5,000円

1フロア2住戸,2F以上,2面採光,3方角住戸,3面採光,オートロック,ダブルロック,ディンプルキー,モニタ付オートロック,ワイドバルコニー,角住戸,最上階,上階無し,振り分け,全室南向き,眺望良好,

【外観】



【間取り図】



図面と現況が異なる場合は現況が優先となります。

間取りの「S」はサービスルーム(納戸)です。

間取り	2LDK		
敷金	0.5ヶ月	礼金	1.5ヶ月
敷引 / 償却金	-	保証金	-
物件種別	マンション		
建物名・部屋番号	ブルミエール梅里 202号室		
物件所在地	東京都杉並区梅里 2丁目20-8		
交通	東京メトロ丸ノ内線 新高円寺駅 徒歩8分 東京メトロ丸ノ内線 南阿佐ヶ谷駅 徒歩12分		
間取詳細	洋室(5.8畳) 洋室(5.5畳) LDK(11.4畳)		
構造・規模	ALC 2階建 2階		
専有面積	57.67㎡	向き	南
築年月	2016年3月14日	契約期間	2年
損害保険	有 20,400円 24ヶ月	入居時期	2026年3月中旬予定
駐車場	駐輪場		
設備	24時間換気システム,3口以上コンロ,B S,T Vインターホン,エアコン,エアコン2台,エアコン3台,		
その他費用	[一時金] 鍵交換代:25,300円 マイコンシェルクラブ:18,000円		
入居諸条件	ペット不可 楽器等の使用不可 二人可 法人可		
保証会社	必須 初回保証料:賃料総額の50% 継続保証料:2年毎20,000円		
備考	退去時のハウスクリーニング費用85,800円(税込)は借主負担となります。 禁煙物件になります。		

情報更新日2026年1月29日

No.0000010059

お問合せ先



東京都知事(10)第48590号
(社)東京都宅地建物取引業協会

フジミハウジング株式会社 高円寺店

東京都杉並区高円寺南 4丁目26-16 ヴィクトリアプラザ2F
TEL:03-3318-6051 FAX:03-3318-6058
E-mail: info@243net.jp
URL: http://www.243net.jp/



携帯サイトから物件詳細を閲覧できます！

取引態様	手数料負担の割合	貸主	0%	借主	100%
仲介元付(一般)	手数料配分の割合	元付	0%	客付	100%