

# FOR RENT

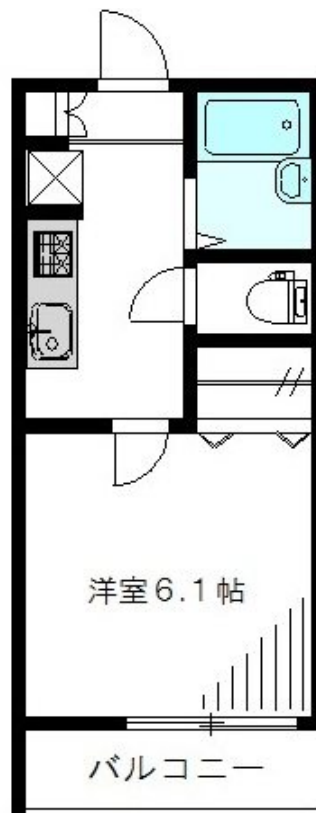
賃料	管理費等
100,000円	7,000円

オートロック,ダブルロック,ディンプルキー,通風良好,陽当たり良好,駅まで平坦,閑静な住宅街,始発駅,耐火構造,耐震構造,平坦地,防犯カメラ

【外観】



【間取り図】



間取り	1K		
敷金	無	礼金	1ヶ月
敷引 / 償却金	-	保証金	-
物件種別	マンション		
建物名・部屋番号			
物件所在地	東京都武蔵野市吉祥寺東町1丁目		
交通	中央・総武線各停 吉祥寺駅 徒歩6分 京王井の頭線 井の頭公園駅 徒歩18分		
間取詳細			
構造・規模	鉄骨 3階建 2階		
専有面積	21㎡	向き	西
築年月	2006年8月	契約期間	2年
損害保険	有 15,200円 24ヶ月	入居時期	相談
駐車場	駐輪場		
設備	2口コンロ,CATV,CATVインターネット,TVインターホン,エアコン,グリル,クローゼット,シス		
その他費用	[一時金] 鍵交換費用: 24,200円 クリーニング費: 55,000円 [月次費用] シャーメゾンライフSUPPORT: 1,320円		
入居諸条件	ペット不可 楽器等の使用不可 法人可		
保証会社	必須 (オリコフォレントインシュア) 初回時: 33,000円 毎月: 賃料等総額の2%		
備考			

図面と現況が異なる場合は現況が優先となります。

間取りの「S」はサービスルーム(納戸)です。

情報更新日2026年1月24日

No.0000010010

お問合せ先



東京都知事(10)第48590号  
(社)東京都宅地建物取引業協会

**フジミハウジング株式会社 高円寺店**

東京都杉並区高円寺南4丁目26-16 ヴィクトリアプラザ2F  
TEL:03-3318-6051 FAX:03-3318-6058  
E-mail: info@243net.jp  
URL: http://www.243net.jp/



携帯サイトから物件詳細を閲覧できます！

取引態様	手数料負担の割合	貸主	0%	借主	100%
仲介元付(専任)	手数料配分の割合	元付	0%	客付	100%