

FOR RENT

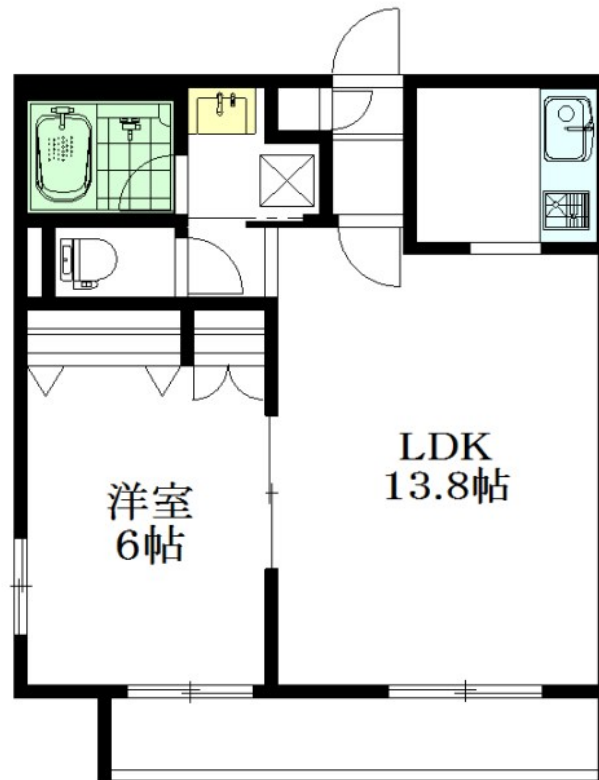
賃料	管理費等
135,000円	5,500円

2面採光,オートロック,ディンプルキー,モニタ付オートロック,ワイドバルコニー,角住戸,振り分け,全室南向き,眺望良好,通風良好,南西角住戸,南面バルコニー,南面リビング,防犯ガラス,陽当たり良好,駅

【外観】



【間取り図】



図面と現況が異なる場合は現況が優先となります。

間取りの「S」はサービスルーム(納戸)です。

間取り	1LDK		
敷金	8万円	礼金	1.2ヶ月
敷引 / 償却金	-	保証金	-
物件種別	マンション		
建物名・部屋番号	ベルミー和田 201号室		
物件所在地	東京都杉並区和田 3丁目16-3		
交通	東京メトロ丸ノ内線 東高円寺駅 徒歩10分 東京メトロ丸ノ内線 方南町駅 徒歩14分		
間取詳細	LDK(13.8畳) 洋室(6畳)		
構造・規模	ALC 4階建 2階		
専有面積	45.32㎡	向き	南
築年月	2011年11月15日	契約期間	2年
損害保険	有 18,400円 24ヶ月	入居時期	2026年3月上旬予定
駐車場	無 駐輪場		
設備	2口コンロ,BS,TVインターホン,エアコン,エアコン2台,エアコン全室,オートバス,ガスコンロ設置		
その他費用	[一時金] 鍵交換費用: 25,300円 マイコンシェルクラブ: 18,000円		
入居諸条件	ペット不可 楽器等の使用不可 二人可 法人可		
保証会社	必須 初回保証料: 賃料総額の50% 継続保証料: 2年毎20,000円		
備考			

情報更新日2026年1月24日

No.0000009992

お問合せ先



東京都知事(10)第48590号
(社)東京都宅地建物取引業協会

フジミハウジング株式会社 高円寺店

東京都杉並区高円寺南 4丁目26-16 ヴィクトリアプラザ2F
TEL:03-3318-6051 FAX:03-3318-6058
E-mail: info@243net.jp
URL: http://www.243net.jp/



携帯サイトから物件詳細を閲覧できます！

取引態様	手数料負担の割合	貸主	0%	借主	100%
仲介元付(一般)	手数料配分の割合	元付	0%	客付	100%