

FOR RENT

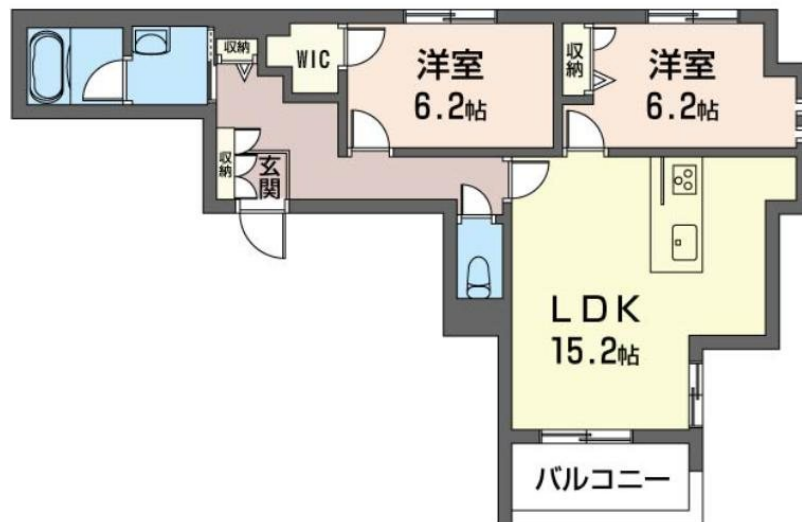
賃料	管理費等
250,000円	9,000円

2面採光,オートロック,モニタ付オートロック,角住戸,振り分け,通風良好,防犯ガラス,陽当たり良好,駅まで平坦,閑静な住宅街,耐火構造,耐震構造,平坦地,防犯カメラ,緑豊かな住宅地

【外観】



【間取り図】



間取り	2LDK		
敷金	無	礼金	2ヶ月
敷引 / 償却金	-	保証金	-
物件種別	マンション		
建物名・部屋番号	エクラージュ・レジデンス 201号室		
物件所在地	東京都杉並区堀ノ内 3丁目16-32		
交通	東京メトロ丸ノ内線 新高円寺駅 徒歩8分 東京メトロ丸ノ内線 東高円寺駅 徒歩14分		
間取詳細	LDK(15.2畳) 洋室(6.2畳) 洋室(6.2畳)		
構造・規模	鉄骨 3階建 2階		
専有面積	66.44㎡	向き	南東
築年月	2021年3月	契約期間	2年
損害保険	有 24ヶ月	入居時期	2026年3月上旬予定
駐車場	無 駐輪場		
設備	3口以上コンロ,BS,IHキッチンヒーター,TVインターホン,ウォークインクローゼット,エアコン,		
その他費用	[一時金] 鍵交換代: 33,000円 クリーニング代: 104,500円 [月次費用] 安心サポート: 1,320円		
入居諸条件	ペット不可 事務所不可 楽器等の使用不可 二人可		
保証会社	必須 初回保証料: 33,000円(税込) 月額保証料: 賃料総額の2%		
備考	こちらの物件は当社が元付会社となります。安心してお問い合わせください。 ネット掲載物件は全てご紹介可能です。併せてご紹介できますよ。		

図面と現況が異なる場合は現況が優先となります。

間取りの「S」はサービスルーム(納戸)です。

情報更新日2026年1月25日

No.0000009965

お問合せ先



東京都知事(10)第48590号
(社)東京都宅地建物取引業協会

フジミハウジング株式会社 高円寺店

東京都杉並区高円寺南4丁目26-16 ヴィクトリアプラザ2F
TEL:03-3318-6051 FAX:03-3318-6058
E-mail: info@243net.jp
URL: http://www.243net.jp/



携帯サイトから物件詳細を閲覧できます！

取引態様	手数料 負担の割合	貸主	0%	借主	100%
	手数料 配分の割合	元付	20%	客付	80%
仲介元付 (専任)					