

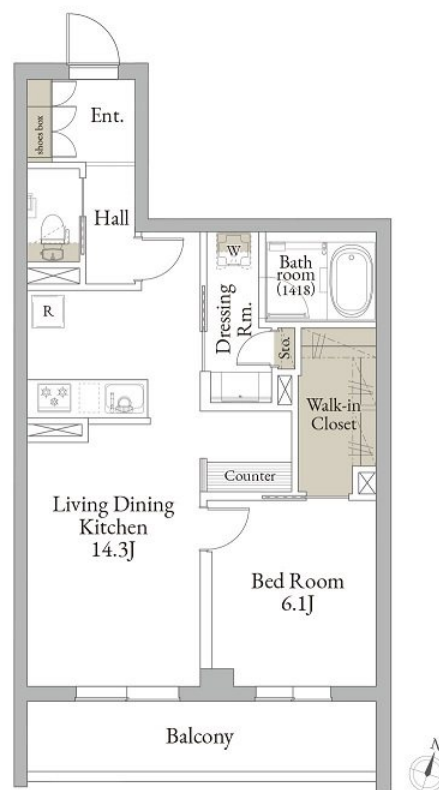
賃料	管理費等
219,000円	10,000円

2面採光,3面採光,オートロック,モニタ付オートロック,ワイドバルコニー,角住戸,振り分け,全室南向き,眺望良好,通風良好,電子キー,電子ロック,東南角住戸,南面バルコニー,南面リビング,防犯ガラス,

【外観】



【間取り図】



図面と現況が異なる場合は現況が優先となります。

間取りの「S」はサービスルーム(納戸)です。

間取り	1LDK		
敷金	無	礼金	1ヶ月
敷引/償却金	-	保証金	-
物件種別	マンション		
建物名・部屋番号	Relafort中野富士見町(リラフォートナカノフジミチョウ) 303号室		
物件所在地	東京都杉並区和田1丁目5-18		
交通	東京メトロ丸ノ内線 中野富士見町駅 徒歩5分 東京メトロ丸ノ内線 方南町駅 徒歩10分		
間取詳細	LDK(14.3畳) 洋室(6.1畳)		
構造・規模	鉄骨 4階建 3階		
専有面積	51.83㎡	向き	
築年月	2026年3月	契約期間	2年
損害保険	有 24ヶ月	入居時期	2026年3月下旬予定
駐車場	駐輪場		
設備	24時間換気システム,3口以上コンロ,B S,C S,T Vインターホン,ウォークインクローゼット,エアコ		
その他費用	[一時金] スマートロック費用:16,500円 クリーニング代:86,020円 安心サポート:1,320円		
入居諸条件	ペット不可 楽器等の使用不可 二人可 法人可		
保証会社	必須 初回保証料:33,000円(税込) 月額保証料:賃料総額の2%		
備考			

情報更新日2026年2月14日

No.0000009542

お問合せ先



東京都知事(10)第48590号
(社)東京都宅地建物取引業協会

フジミハウジング株式会社 高円寺店

東京都杉並区高円寺南4丁目26-16 ヴィクトリアプラザ2F
TEL:03-3318-6051 FAX:03-3318-6058
E-mail: info@243net.jp
URL: http://www.243net.jp/



携帯サイトから物件詳細を閲覧できます!

取引態様	手数料負担の割合	貸主	0%	借主	100%
仲介元付(専任)	手数料配分の割合	元付	0%	客付	100%