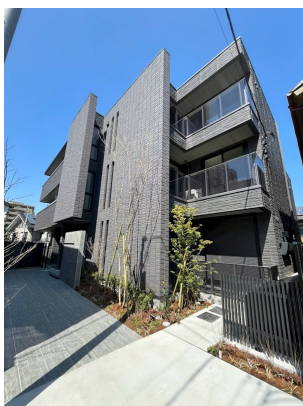


# FOR RENT

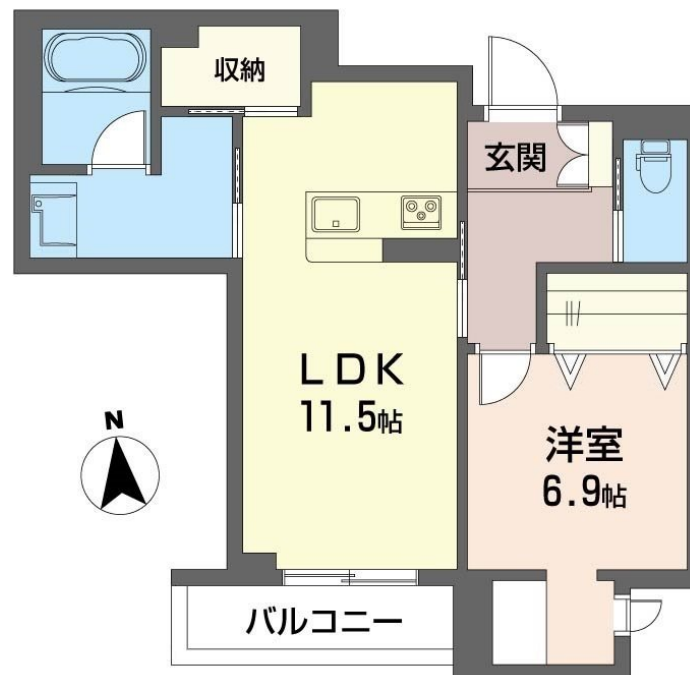
賃料	管理費等
198,000円	10,000円

オートロック,カードキー,モニタ付オートロック,振り分け,通風良好,南面バルコニー,南面リビング,防犯ガラス,陽当たり良好,閑静な住宅街,耐火構造,耐震構造,防犯カメラ,緑豊かな住宅地

【外観】



【間取り図】



間取り	1LDK		
敷金	無	礼金	1.5ヶ月
敷引 / 償却金	-	保証金	-
物件種別	マンション		
建物名・部屋番号	リーベ高円寺南 202号室		
物件所在地	東京都杉並区高円寺南 1丁目5-29		
交通	東京メトロ丸ノ内線 東高円寺駅 徒歩3分 東京メトロ丸ノ内線 新中野駅 徒歩10分		
間取詳細	LDK(11.5畳) 洋室(6.9畳)		
構造・規模	鉄骨 3階建 2階		
専有面積	50㎡	向き	
築年月	2025年3月	契約期間	2年
損害保険	有 24ヶ月	入居時期	即時
駐車場	駐輪場		
設備	24時間換気システム,3口以上コンロ,B S,I Hクッキングヒーター,T Vインターホン,エアコン,エア		
その他費用	[一時金] スマートロック設置代:16,500円 クリーニング代:86,020円 [月次費用] 安心サポート:1,320円		
入居諸条件	ペット不可 楽器等の使用不可 二人可 法人可		
保証会社	必須 初回保証料:33,000円(税込) 月額保証料:賃料総額の2%		
備考	こちらの物件は当社が元付会社となります。安心してお問い合わせください。 ネット掲載物件は全てご紹介可能です。併せてご紹介できますよ。		

図面と現況が異なる場合は現況が優先となります。

間取りの「S」はサービスルーム(納戸)です。

情報更新日2026年1月14日

No.0000009173

お問合せ先



東京都知事(10)第48590号  
(社)東京都宅地建物取引業協会

**フジミハウジング株式会社 高円寺店**

東京都杉並区高円寺南4丁目26-16 ヴィクトリアプラザ2F  
TEL:03-3318-6051 FAX:03-3318-6058  
E-mail: info@243net.jp  
URL: http://www.243net.jp/



携帯サイトから物件詳細を閲覧できます！

取引態様	手数料 負担の割合	貸主	0%	借主	100%
	手数料 配分の割合	元付	0%	客付	100%
仲介元付 (専任)					