

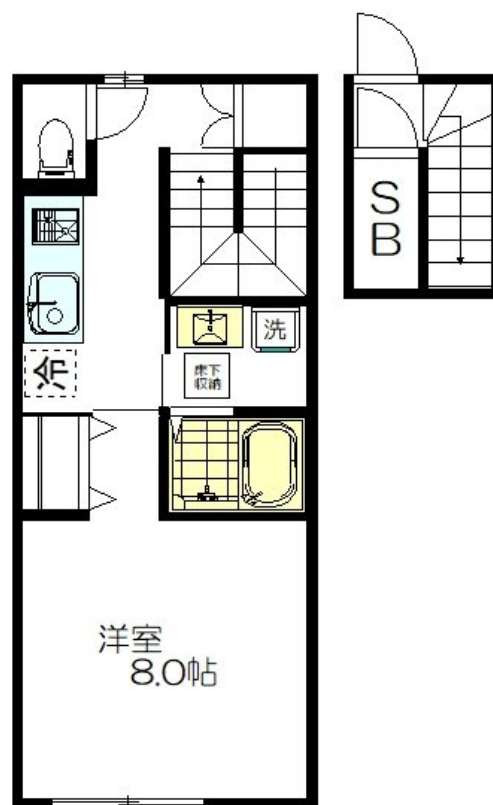
賃料	管理費等
141,000円	3,000円

1フロア2住戸,角住戸,最上階,上階無し,振り分け,全室南向き,通風良好,当社管理物件,南面リビング,陽当たり良好,駅まで平坦,閑静な住宅街,耐火構造,耐震構造,平坦地

【外観】



【間取り図】



図面と現況が異なる場合は現況が優先となります。

間取りの「S」はサービスルーム(納戸)です。

間取り	1K		
敷金	無	礼金	1.5ヶ月
敷引 / 償却金	-	保証金	-
物件種別	アパート		
建物名・部屋番号	Moss Nook AIZUMI (モス ヌック アイズミ) 201号室		
物件所在地	東京都新宿区愛住町15		
交通	東京メトロ丸ノ内線 四谷三丁目駅 徒歩4分 都営新宿線 曙橋駅 徒歩6分		
間取詳細	洋室(8畳) K(3畳)		
構造・規模	木造 2階建 2階		
専有面積	36.95㎡	向き	南
築年月	2026年3月	契約期間	2年
損害保険	有 20,000円 24ヶ月	入居時期	2026年3月上旬予定
駐車場	駐輪場		
設備	2口コンロ,CATV,CATVインターネット,TVインターホン,エアコン,ガスコンロ設置済,クローゼ		
その他費用	[一時金] 安心サポート料: 22,000円 クリーニング代: 55,000円		
入居諸条件	ペット可 事務所不可 楽器等の使用不可 二人不可		
保証会社	必須 初回保証料: 賃料等総額の65% 月額保証料: 賃料等総額の2%		
備考	こちらの物件は当社が元付会社となります。安心してお問い合わせください。ネット掲載物件は全てご紹介可能です。併せてご紹介できますよ。		

情報更新日2026年1月20日

No.0000009153

お問合せ先



東京都知事(10)第48590号
(社)東京都宅地建物取引業協会

フジミハウジング株式会社 高円寺店

東京都杉並区高円寺南4丁目26-16 ヴィクトリアプラザ2F
TEL:03-3318-6051 FAX:03-3318-6058
E-mail: info@243net.jp
URL: http://www.243net.jp/



携帯サイトから物件詳細を閲覧できます!

取引態様	手数料負担の割合	貸主	0%	借主	100%
仲介元付(専任)	手数料配分の割合	元付	0%	客付	100%