

# FOR RENT

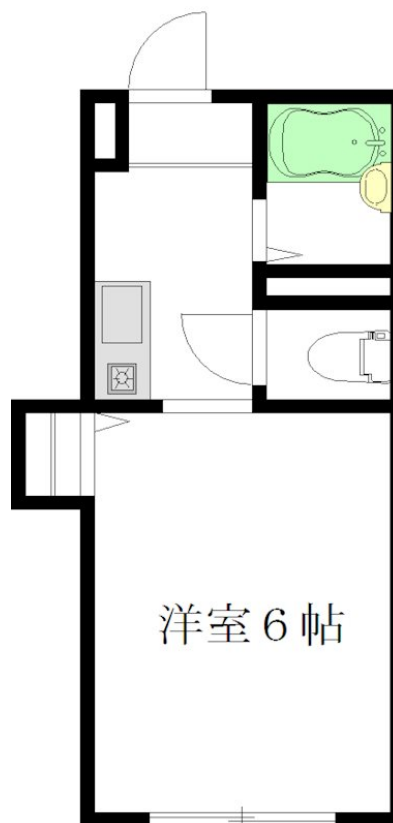
賃料	管理費等
68,000円	4,000円

角住戸,振り分け,全室東南向き,通風良好,南面バルコニー,南面リビング,駅まで平坦,閑静な住宅街,制震構造,耐火構造,平坦地,緑豊かな住宅地

【外観】



【間取り図】



図面と現況が異なる場合は現況が優先となります。

間取りの「S」はサービスルーム(納戸)です。

間取り	1K		
敷金	1ヶ月	礼金	0.7ヶ月
敷引 / 償却金	-	保証金	-
物件種別	マンション		
建物名・部屋番号	ハウスサトウ 103号室		
物件所在地	東京都杉並区梅里 2丁目15-4		
交通	東京メトロ丸ノ内線 新高円寺駅 徒歩8分 東京メトロ丸ノ内線 南阿佐ヶ谷駅 徒歩12分		
間取詳細	洋室(6畳) 洋室(2.5畳)		
構造・規模	ALC 3階建 1階		
専有面積	18.66㎡	向き	南
築年月	2002年2月	契約期間	2年
損害保険	有 15,400円 24ヶ月	入居時期	相談
駐車場	駐輪場		
設備	BS, CATV, CATVインターネット, TVインターホン, エアコン, エアコン全室, ガスコンロ設置済,		
その他費用	[一時金] マイコンシェルクラブ: 18,000円 鍵交換代: 25,300円		
入居諸条件	ペット不可 楽器等の使用不可 法人可 单身可		
保証会社	必須 初回保証料: 月額賃料等の50% 継続保証料: 2年毎20,000円		
備考	当社が元付会社です。ご安心してお問い合わせ下さい。03-3318-6061 当社は総合仲介会社なので他社様インターネット掲載物件も一括紹介できますのでお気軽にご相談下さい。		

情報更新日2026年1月19日

No.0000008498

お問合せ先



東京都知事(10)第48590号  
(社)東京都宅地建物取引業協会

**フジミハウジング株式会社 高円寺店**

東京都杉並区高円寺南 4丁目26-16 ヴィクトリアプラザ2F  
TEL:03-3318-6051 FAX:03-3318-6058  
E-mail: info@243net.jp  
URL: http://www.243net.jp/



携帯サイトから物件詳細を閲覧できます！

取引態様	手数料負担の割合	貸主	0%	借主	100%
仲介元付(一般)	手数料配分の割合	元付	0%	客付	100%