

FOR RENT

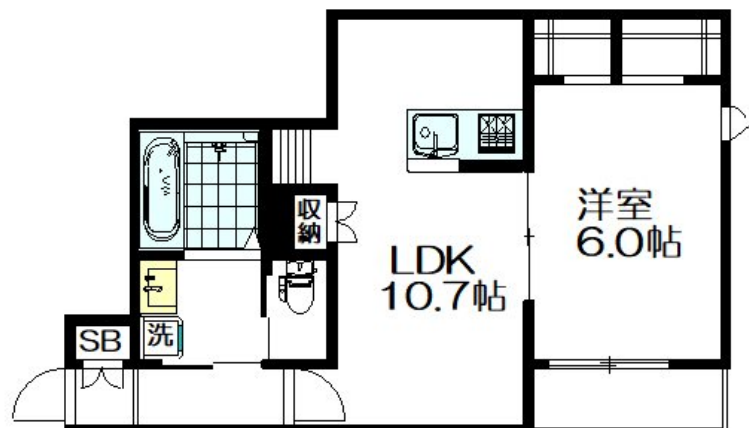
賃料	管理費等
155,000円	8,000円

2面採光,モニタ付オートロック,角住戸,最上階,上階無し,振り分け,全室南向き,通風良好,東南角住戸,南面バルコニー,南面リビング,防犯ガラス,陽当たり良好,駅まで平坦,閑静な住宅街,制震構造,耐火構

【外観】



【間取り図】



間取り	1LDK		
敷金	1ヶ月	礼金	2ヶ月
敷引 / 償却金	-	保証金	-
物件種別	マンション		
建物名・部屋番号	アルコーブ南荻窪 106号室		
物件所在地	東京都杉並区南荻窪 4丁目7-4		
交通	中央・総武線各停 荻窪駅 徒歩10分 中央・総武線各停 西荻窪駅 徒歩18分		
間取詳細	LDK(10.7畳) 洋室(6畳)		
構造・規模	ALC 2階建 1階		
専有面積	44.88㎡	向き	南
築年月	2024年9月	契約期間	2年
損害保険	有 15,400円 24ヶ月	入居時期	2026年1月上旬予定
駐車場	駐輪場		
設備	24時間換気システム, 3口以上コンロ, B S, T Vインターホン, ウォークインクローゼット, ウォークイン		
その他費用	[一時金] マイコンシェルクラブ: 18,000円 鍵交換代: 38,500円		
入居諸条件	ペット可 楽器等の使用不可 二人可 法人可		
保証会社	必須 初回保証料: 賃料総額の50% 継続保証料: 2年毎20,000円		
備考	退去時のハウスクリーニング費用55,000円(税込)は借主負担となります。		

図面と現況が異なる場合は現況が優先となります。

間取りの「S」はサービスルーム(納戸)です。

情報更新日2025年12月6日

No.0000008394

お問合せ先



東京都知事(10)第48590号
(社)東京都宅地建物取引業協会

フジミハウジング株式会社 高円寺店

東京都杉並区高円寺南4丁目26-16 ヴィクトリアプラザ2F
TEL:03-3318-6051 FAX:03-3318-6058
E-mail: info@243net.jp
URL: http://www.243net.jp/



携帯サイトから物件詳細を閲覧できます！

取引態様	手数料負担の割合				貸主		借主	
	手数料	負担の割合	貸主	0%	借主	100%		
仲介元付(一般)	手数料配分の割合				元付		客付	
	手数料	配分の割合	元付	0%	客付	100%		