

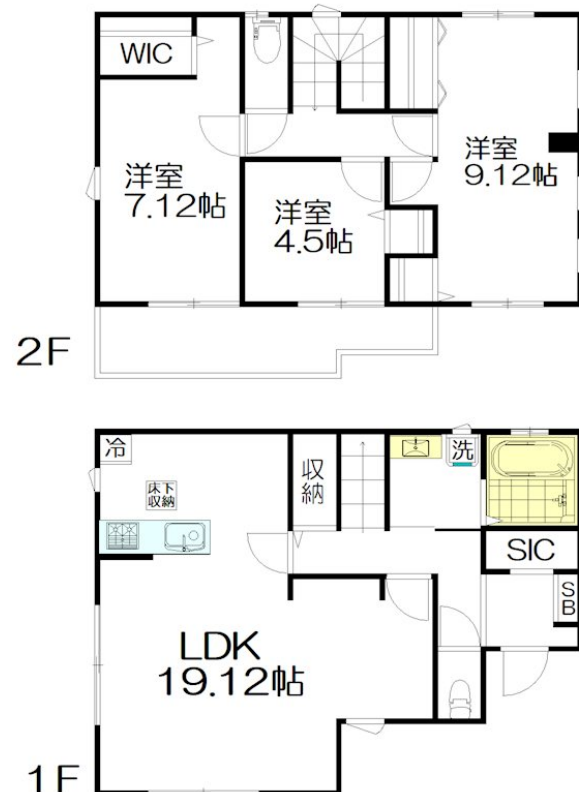
賃料	管理費等
160,000円	0円

1フロア1住戸,2面採光,ワイドバルコニー,角住戸,四方角部屋,上階無し,振り分け,通風良好,南面2室,南面バルコニー,南面リビング,陽当たり良好,閑静な住宅街,耐火構造,耐震構造,緑豊かな住宅地

【外観】



【間取り図】



間取り	3LDK		
敷金	1ヶ月	礼金	0.5ヶ月
敷引 / 償却金	-	保証金	-
物件種別	戸建		
建物名・部屋番号	春日部戸建		
物件所在地	埼玉県春日部市八丁目503-11		
交通	東武スカイツリーライン 春日部駅 徒歩14分 東武伊勢崎線 北春日部駅 徒歩17分		
間取詳細	LDK(19.12畳) 洋室(9.12畳) 洋室(7.12畳) 洋室(4.5畳)		
構造・規模	木造 2階建		
専有面積	98.95㎡	向き	南
築年月	2025年10月	契約期間	2年
損害保険	有 24,000円 24ヶ月	入居時期	即時
駐車場	付(無料) 駐輪場		
設備	3口以上コンロ, IH キッチンヒーター, TV インターホン, ウォークインクローゼット, エアコン, カウン		
その他費用	[一時金] 安心サポート(2年間): 22,000円		
入居諸条件	ペット可 楽器等の使用相談 二人可 法人可		
保証会社	必須 初回保証料: 賃料総額の65% 月額保証料: 賃料総額の2%		
備考	こちらの物件は当社が元付会社となります。安心してお問い合わせください。ネット掲載物件は全てご紹介可能です。併せてご紹介できますよ。		

図面と現況が異なる場合は現況が優先となります。

間取りの「S」はサービスルーム(納戸)です。

情報更新日2025年12月9日

No.0000008358

お問合せ先



東京都知事(10)第48590号
(社)東京都宅地建物取引業協会

フジミハウジング株式会社 高円寺店

東京都杉並区高円寺南4丁目26-16 ヴィクトリアプラザ2F
TEL:03-3318-6051 FAX:03-3318-6058
E-mail: info@243net.jp
URL: http://www.243net.jp/



携帯サイトから物件詳細を閲覧できます！

取引態様	手数料負担の割合	貸主	0%	借主	100%
仲介元付(専任)	手数料配分の割合	元付	0%	客付	100%