

# FOR RENT

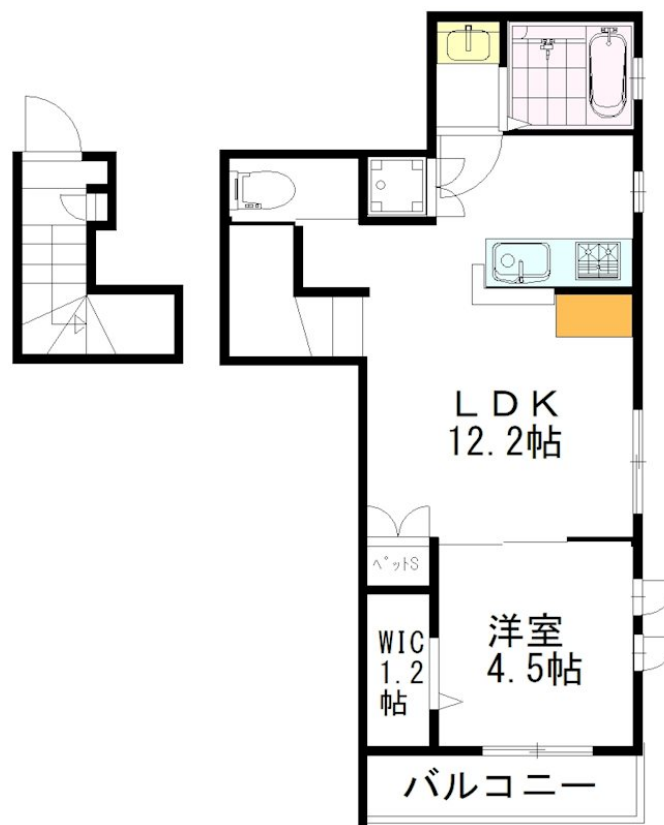
賃料	管理費等
157,000円	7,000円

2面採光,角住戸,上階無し,通風良好,東南角住戸,閑静な住宅街,耐火構造,耐震構造,平坦地,防犯カメラ

【外観】



【間取り図】



間取り	1LDK		
敷金	1ヶ月	礼金	2ヶ月
敷引 / 償却金	-	保証金	-
物件種別	マンション		
建物名・部屋番号	アットテラス井の頭公園 201号室		
物件所在地	東京都三鷹市井の頭3丁目23-2		
交通	京王井の頭線 井の頭公園駅 徒歩4分 中央・総武線各停 吉祥寺駅 徒歩15分		
間取詳細			
構造・規模	鉄骨 2階建 2階		
専有面積	45.36㎡	向き	南
築年月	2017年10月17日	契約期間	2年
損害保険	有 18,400円	入居時期	相談
駐車場	有(敷地内) 19800円/月 ~ 1台駐車可 駐輪場		
設備	2口コンロ, B S, T V インターホン, ウォークインクローゼット, エアコン, エアコン2台, エアコン全室,		
その他費用	[一時金] 鍵交換費用: 33,000円 マイコンシェルクラブ: 18,000円 [備考] 退去時/スクリーニング費用 ¥71500 (税込) は借主負担		
入居諸条件	ペット可 事務所不可 楽器等の使用不可 子供可		
保証会社	必須 初回: 家賃等総額 50% 2年毎に2万		
備考	大手ハウスメーカー提携(積水ハウス・旭化成・ミサワホーム・トヨタホーム・三井ホーム等) 自社管理、弊社のみの紹介物件も多数お取り扱いしております！ 総合仲介不動産なのでその他ネットに掲載されている物件も全てご紹介可能です。 初期費用・諸条件・物件詳細等もお気軽にお問合せください。 ご来店にはお部屋探しの流れなど1からご説明致しますので初めての方でもお気軽にお越しください。		

図面と現況が異なる場合は現況が優先となります。

間取りの「S」はサービスルーム(納戸)です。

情報更新日2025年12月22日

No.0000008283

お問合せ先



東京都知事(10)第48590号  
(社)東京都宅地建物取引業協会

**フジミハウジング株式会社 高円寺店**

東京都杉並区高円寺南4丁目26-16 ヴィクトリアプラザ2F  
TEL:03-3318-6051 FAX:03-3318-6058  
E-mail: info@243net.jp  
URL: http://www.243net.jp/



携帯サイトから物件詳細を閲覧できます！

取引態様	手数料負担の割合	貸主	0%	借主	100%
仲介元付(一般)	手数料配分の割合	元付	0%	客付	100%