

FOR RENT

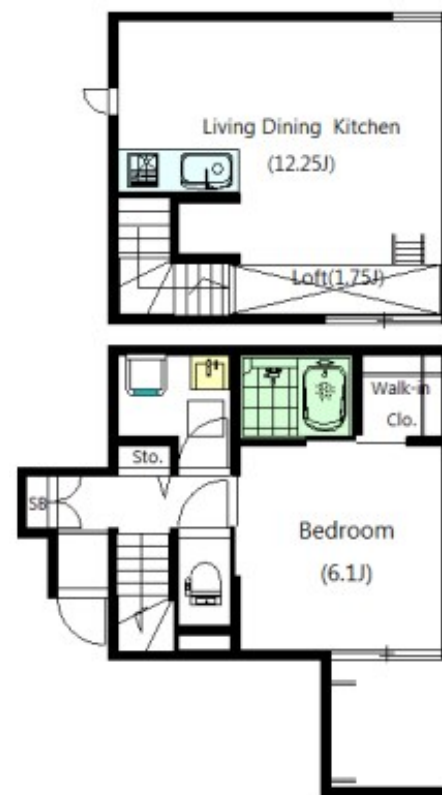
賃料	管理費等
150,000円	3,000円

2面採光, 3方角住戸, 3面採光, ロフト, 角住戸, 最上階, 振り分け, 通風良好, 当社管理物件, 南面バルコニー, 閑静な住宅街, 制震構造, 耐火構造, 耐震構造, 平坦地

【外観】



【間取り図】



間取り	1SLDK		
敷金	無	礼金	無
敷引 / 償却金	-	保証金	-
物件種別	アパート		
建物名・部屋番号	グリーンガーデン 103号室		
物件所在地	東京都世田谷区世田谷 1丁目5-2		
交通	東急世田谷線 世田谷駅 徒歩5分 東急世田谷線 松陰神社前駅 徒歩7分		
間取詳細	洋室(6.1畳) LDK(12.25畳) ロフト(1.75畳)		
構造・規模	木造 2階建 1-2階		
専有面積	45.95㎡	向き	南
築年月	2019年9月	契約期間	2年
損害保険	有 17,900円 24ヶ月	入居時期	即時
駐車場	駐輪場		
設備	2口コンロ, B S, C S, I H キッキングヒーター, TV インターホン, ウォークインクローゼット, エアコン		
その他費用	[一時金] 鍵交換費用: 28,600円 クリーニング費用: 97,900円 [月次費用] 快適安心サービス: 1,100円		
入居諸条件	ペット不可 事務所不可 楽器等の使用不可 二人可		
保証会社	必須 (オリコフォレントインシュア) 初回時: 賃料等総額の50% 毎月: 賃料等総額の1%		
備考	1年未満の解約の場合、違約金として賃料の1ヶ月分。 保険料: 推奨21,000円~		

図面と現況が異なる場合は現況が優先となります。

間取りの「S」はサービスルーム(納戸)です。

情報更新日2026年1月18日

No.0000008216

お問合せ先



東京都知事(10)第48590号
(社)東京都宅地建物取引業協会

フジミハウジング株式会社 高円寺店

東京都杉並区高円寺南 4丁目26-16 ヴィクトリアプラザ2F
TEL:03-3318-6051 FAX:03-3318-6058
E-mail: info@243net.jp
URL: http://www.243net.jp/



携帯サイトから物件詳細を閲覧できます!

取引態様	手数料負担の割合	貸主	0%	借主	100%
仲介元付(専任)	手数料配分の割合	元付	0%	客付	100%