

FOR RENT

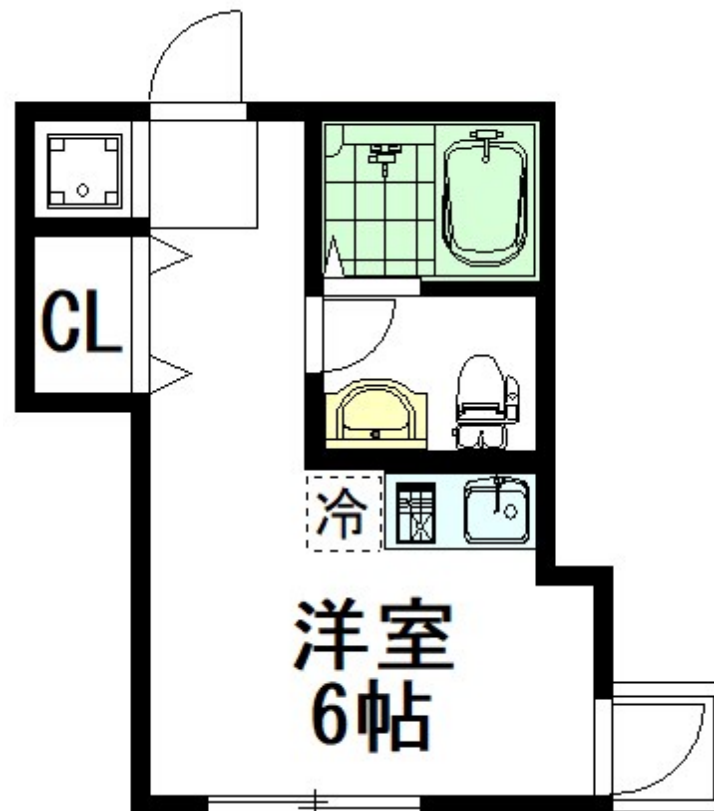
賃料	管理費等
96,000円	3,000円

1フロア2住戸,南西角住戸,閑静な住宅街,耐火構造,耐震構造,平坦地

【外観】



【間取り図】



間取り	1R		
敷金	1ヶ月	礼金	2ヶ月
敷引 / 償却金	-	保証金	-
物件種別	アパート		
建物名・部屋番号	エギュー 101号室		
物件所在地	東京都武蔵野市吉祥寺南町1丁目13-14		
交通	中央・総武線各停 吉祥寺駅 徒歩4分 京王井の頭線 井の頭公園駅 徒歩11分		
間取詳細			
構造・規模	木造 3階建 1階		
専有面積	20.28㎡	向き	南西
築年月	2023年8月下旬	契約期間	2年
損害保険	有 17,900円 24ヶ月	入居時期	即時
駐車場			
設備	2口コンロ, C A T V, T Vインターホン, エアコン, エアコン全室, クローゼット, システムキッチン, シャ		
その他費用	[一時金] 鍵設定費: 11,000円 [月次費用] 快適安心サービス: 1,100円		
入居諸条件	ペット不可 楽器等の使用不可		
保証会社	必須 初回: 家賃等総額 50% 月: 家賃等総額 1%		
備考	フジミハウジング吉祥寺店, 創業40年地域密着型の不動産会社です。 ご来店の際には当物件に限らず、比較検討できる物件もご覧いただいた上で 引越し先をお決めていただけます。		

図面と現況が異なる場合は現況が優先となります。

間取りの「S」はサービスルーム(納戸)です。

情報更新日2026年2月5日

No.0000005404

お問合せ先



東京都知事(10)第48590号
(社)東京都宅地建物取引業協会

フジミハウジング株式会社 高円寺店

東京都杉並区高円寺南4丁目26-16 ヴィクトリアプラザ2F
TEL:03-3318-6051 FAX:03-3318-6058
E-mail: info@243net.jp
URL: http://www.243net.jp/



携帯サイトから物件詳細を閲覧できます！

取引態様	手数料 負担の割合	貸主	0%	借主	100%
	手数料 配分の割合	元付	0%	客付	100%
仲介元付 (専任)					