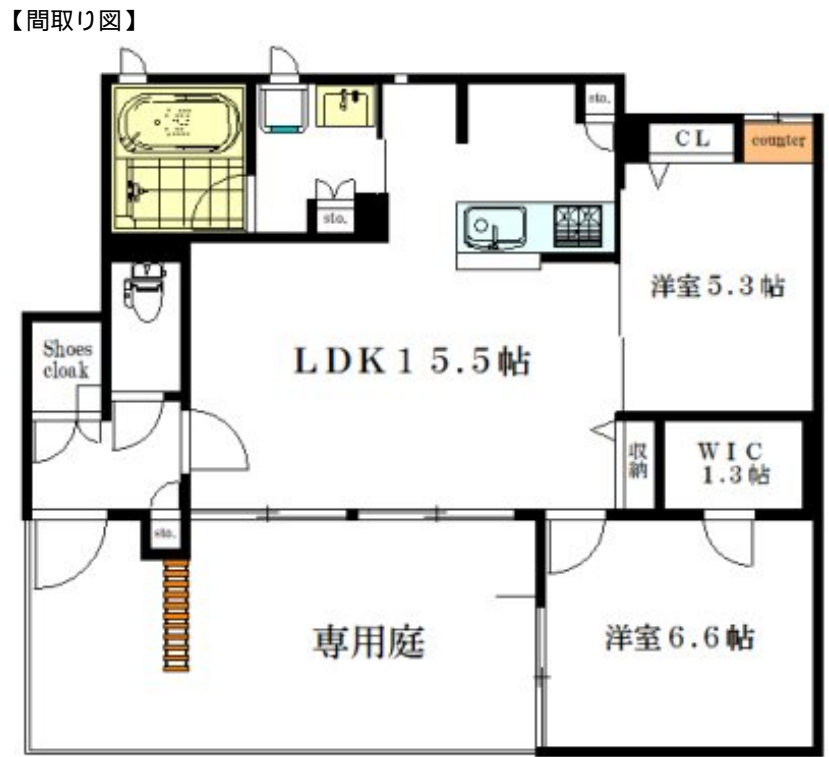


FOR RENT

賃料	管理費等
220,000円	8,000円

1フロア1住戸,3方角住戸,3面採光,ダブルロック,ディンプルキー,角住戸,振り分け,通風良好,南西角住戸,南面2室,南面バルコニー,南面リビング,陽当たり良好,駅まで平坦,閑静な住宅街,耐火構造,耐



間取り	2SLDK		
敷金	無	礼金	1ヶ月
敷引/償却金	-	保証金	-
物件種別	アパート		
建物名・部屋番号	APPLE COURT 101号室		
物件所在地	東京都武蔵野市吉祥寺北町1丁目20-13		
交通	中央線 吉祥寺駅 徒歩14分 西武新宿線 武蔵関駅 徒歩29分		
間取詳細			
構造・規模	軽量鉄骨 2階建 1階		
専有面積	63.11㎡	向き	南西
築年月	2021年4月	契約期間	2年
損害保険	有 15,200円 24ヶ月	入居時期	相談
駐車場	駐輪場		
設備	3口以上コンロ,TVインターホン,ウォークインクローゼット,エアコン,エアコン全室,カウンターキッチン		
その他費用	[一時金] 鍵交換代: 13,200円 引越し代: 98,340円 [月次費用] シャーメゾンライフSUPPORT24: 1,320円		
入居諸条件	ペット不可 楽器等の使用不可 二人可 子供相談		
保証会社	必須 (オリコフォレントインシュア) 初回: 33,000円 (税込) 月: 家賃等総額 2%		
備考	大手ハウスメーカー提携(積水ハウス・旭化成・ミサワホーム・トヨタホーム・三井ホーム等) 自社管理、弊社のみで紹介物件も多数お取り扱いしております！ 総合仲介不動産なのでその他ネットへ掲載されている物件も全てご紹介可能です。 初期費用・諸条件・物件詳細等もお気軽にお問合せください。 ご来店にはお部屋探しの流れなど1からご説明致しますので初めての方もお気軽にお越しください。		

図面と現況が異なる場合は現況が優先となります。

間取りの「S」はサービスルーム(納戸)です。

情報更新日2026年4月30日

No.000003717



東京都知事(10)第48590号
(社)東京都宅地建物取引業協会
フジミハウジング株式会社 高円寺店
東京都杉並区高円寺南4丁目26-16 ヴィクトリアプラザ2F
TEL:03-3318-6051 FAX:03-3318-6058
E-mail: info@243net.jp
URL: http://www.243net.jp/



携帯サイトから物件詳細を閲覧できます！

取引態様	手数料負担の割合	貸主	0%	借主	100%
仲介元付(専任)	手数料配分の割合	元付	0%	客付	100%