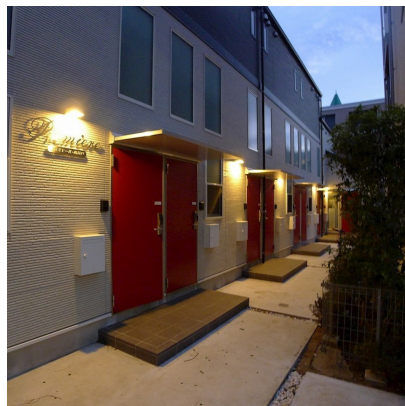


# FOR RENT

賃料	管理費等
105,000円	3,000円

全室2面採光,全室南向き,電子キー,電子ロック,当社管理物件,陽当たり良好,デザイナーズ,駅まで平坦,駅前,閑静な住宅街,平坦地

【外観】



【間取り図】



間取り	1LDK		
敷金	無	礼金	無
敷引/償却金	-	保証金	-
物件種別	アパート		
建物名・部屋番号	ブルミエール高井戸 103号室		
物件所在地	東京都杉並区高井戸西 1丁目5-33		
交通	京王井の頭線 高井戸駅 徒歩3分 京王井の頭線 富士見ヶ丘駅 徒歩10分		
間取詳細	洋室(6畳) LDK(10畳)		
構造・規模	木造 2階建 1階		
専有面積	33.8㎡	向き	南
築年月	2018年2月	契約期間	2年
損害保険	有 20,000円 24ヶ月	入居時期	即時
駐車場	駐輪場 バイク置き場		
設備	2口コンロ, IHクッキングヒーター, TVインターホン, エアコン, クローゼット, システムキッチン, シュ		
その他費用	[一時金] クリーニング費用: 58,300円 24Hサポート料: 22,000円		
入居諸条件	ペット不可 楽器等の使用不可 二人可 法人可		
保証会社	必須 初回: 賃料等総額の65% 月額: 賃料等総額の2%		
備考	お部屋探しなら賃貸住宅仲介店舗数No1のアバマンショップにお任せください! 創業30年以上の実績! 独自のネットワークでネット掲載物件は全てご紹介可能です。弊社が元付会社です。 03-6265-7661		

図面と現況が異なる場合は現況が優先となります。

間取りの「S」はサービスルーム(納戸)です。

情報更新日2026年7月2日

No.000002078

お問合せ先



東京都知事(10)第48590号  
(社)東京都宅地建物取引業協会

**フジミハウジング株式会社 高円寺店**

東京都杉並区高円寺南4丁目26-16 ヴィクトリアプラザ2F  
TEL:03-3318-6051 FAX:03-3318-6058  
E-mail: info@243net.jp  
URL: http://www.243net.jp/



携帯サイトから物件詳細を閲覧できます!

取引態様	手数料負担の割合	貸主	0%	借主	100%
仲介元付(専任)	手数料配分の割合	元付	0%	客付	100%