

# FOR RENT

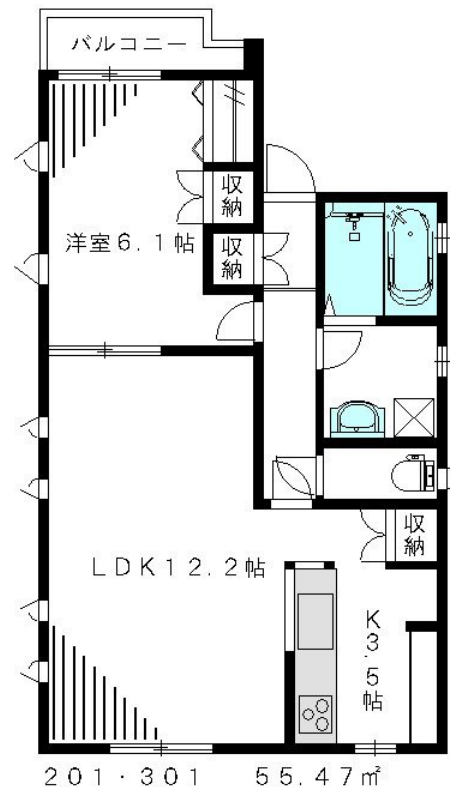
賃料	管理費等
138,000円	2,000円

1フロア1住戸,2面採光,角住戸,最上階,上階無し,振り分け,全室2面採光,通風良好,当社管理物件,南面リビング,陽当たり良好,閑静な住宅街,耐火構造,耐震構造,平坦地

【外観】



【間取り図】



間取り	1LDK		
敷金	無	礼金	1.5ヶ月
敷引/償却金	-	保証金	-
物件種別	アパート		
建物名・部屋番号	コーポラス上中里 201号室		
物件所在地	東京都北区上中里 1丁目31-8		
交通	京浜東北線 上中里駅 徒歩5分 東京メトロ南北線 西ヶ原駅 徒歩8分		
間取詳細	LDK(12.2畳) 洋室(6.1畳) K(3.5畳)		
構造・規模	木造 3階建 2階		
専有面積	55㎡	向き	
築年月	2011年8月29日	契約期間	2年
損害保険	有 24,000円 24ヶ月	入居時期	2026年1月下旬予定
駐車場	駐輪場		
設備	3口以上コンロ,BS,CATV,CATVインターネット,IHクッキングヒーター,TVインターホン,エ		
その他費用	[一時金] 鍵交換代: 28,600円 安心サポート(2年間): 22,000円 クリーニング代: 65,000円		
入居諸条件	ペット不可 楽器等の使用不可 二人可 法人可		
保証会社	必須 初回保証料: 賃料等総額の65% 月額保証料: 賃料等総額の2%		
備考	こちらの物件は当社が元付会社となります。安心してお問い合わせください。ネット掲載物件は全てご紹介可能です。併せてご紹介できますよ。		

図面と現況が異なる場合は現況が優先となります。

間取りの「S」はサービスルーム(納戸)です。

情報更新日2026年1月10日

No.js008679

お問合せ先



東京都知事(10)第48590号  
(社)東京都宅地建物取引業協会

**フジミハウジング株式会社 高円寺店**

東京都杉並区高円寺南4丁目26-16 ヴィクトリアプラザ2F  
TEL:03-3318-6051 FAX:03-3318-6058  
E-mail: info@243net.jp  
URL: http://www.243net.jp/



携帯サイトから物件詳細を閲覧できます！

取引態様	手数料負担の割合	貸主	0%	借主	100%
仲介元付(専任)	手数料配分の割合	元付	0%	客付	100%