

# FOR RENT

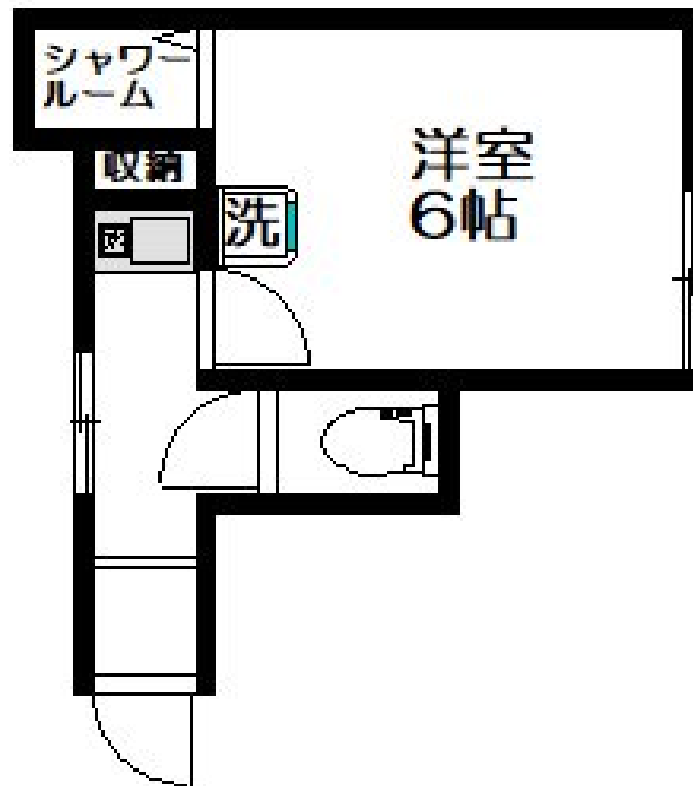
賃料	管理費等
50,000円	1,000円

角住戸,振り分け,通風良好,当社管理物件,陽当たり良好,閑静な住宅街,緑豊かな住宅地

【外観】



【間取り図】



図面と現況が異なる場合は現況が優先となります。

間取りの「S」はサービスルーム(納戸)です。

間取り	1K		
敷金	無	礼金	無
敷引 / 償却金	-	保証金	-
物件種別	アパート		
建物名・部屋番号	若宮レジデンス 105号室		
物件所在地	東京都中野区若宮 2丁目26-8		
交通	西武新宿線 都立家政駅 徒歩10分 西武新宿線 鷺ノ宮駅 徒歩11分		
間取詳細	洋室(6畳)		
構造・規模	木造 2階建 1階		
専有面積	16㎡	向き	南東
築年月	1979年7月	契約期間	2年
損害保険	有 20,000円 24ヶ月	入居時期	2026年2月中旬予定
駐車場	駐輪場		
設備	エアコン,エアコン全室,オープンキッチン,ガスコンロ設置済,キッチンに窓,トイレ有,ネット使用料不要		
その他費用	[一時金] 鍵交換代: 22,000円 安心サポート(2年間): 22,000円 クリーニング代: 44,000円		
入居諸条件	ペット不可 楽器等の使用不可 法人可		
保証会社	必須 初回保証料: 賃料総額の65% 月額保証料: 賃料総額の2%		
備考	ネット掲載物件は全てご紹介可能です。弊社が元付会社です。		

情報更新日2026年1月8日

No.js008581

お問合せ先



東京都知事(10)第48590号  
(社)東京都宅地建物取引業協会

フジミハウジング株式会社 高円寺店

東京都杉並区高円寺南 4丁目26-16 ヴィクトリアプラザ2F  
TEL:03-3318-6051 FAX:03-3318-6058  
E-mail: info@243net.jp  
URL: http://www.243net.jp/



携帯サイトから物件詳細を閲覧できます！

取引態様	手数料負担の割合	貸主	0%	借主	100%
仲介元付(専任)	手数料配分の割合	元付	0%	客付	100%