

FOR RENT

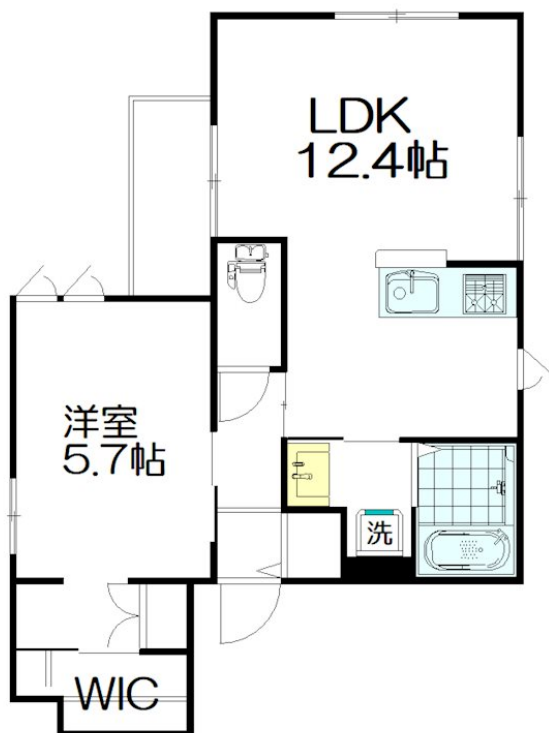
賃料	管理費等
170,000円	5,000円

1フロア2住戸,3面採光,オートロック,角住戸,振り分け,通風良好,当社管理物件,陽当たり良好,閑静な住宅街,制震構造,耐火構造,緑豊かな住宅地

【外観】



【間取り図】



間取り	1LDK		
敷金	無	礼金	2ヶ月
敷引/償却金	-	保証金	-
物件種別	マンション		
建物名・部屋番号	サンパレス阿佐谷 202号室		
物件所在地	東京都杉並区阿佐谷南1丁目30-16		
交通	東京メトロ丸ノ内線 南阿佐ヶ谷駅 徒歩5分 中央線 阿佐ヶ谷駅 徒歩8分		
間取詳細	LDK(12.4畳) 洋室(5.7畳)		
構造・規模	鉄骨 3階建 2階		
専有面積	45.86㎡	向き	西
築年月	2023年10月	契約期間	2年
損害保険	有 24,000円 24ヶ月	入居時期	2026年6月上旬予定
駐車場	駐輪場		
設備	3口以上コンロ,TVインターホン,ウォークインクローゼット,エアコン,ガスコンロ設置済,キッチンに窓		
その他費用	[一時金] 安心サポート(2年間):22,000円 鍵交換費用:28,600円 ハウスクリーニング費用:66,000円		
入居諸条件	ペット不可 事務所不可 楽器等の使用不可 二人可		
保証会社	必須 初回保証料:賃料総額の65% 月額保証料:賃料総額の2%		
備考	こちらの物件は当社が元付会社となります。安心してお問い合わせください。ネット掲載物件は全てご紹介可能です。併せてご紹介できますよ。		

図面と現況が異なる場合は現況が優先となります。

間取りの「S」はサービスルーム(納戸)です。

情報更新日2026年4月11日

No.js008382



東京都知事(10)第48590号
(社)東京都宅地建物取引業協会

フジミハウジング株式会社 高円寺店

東京都杉並区高円寺南4丁目26-16 ヴィクトリアプラザ2F
TEL:03-3318-6051 FAX:03-3318-6058
E-mail: info@243net.jp
URL: http://www.243net.jp/



携帯サイトから物件詳細を閲覧できます!

取引態様	手数料負担の割合	貸主	0%	借主	100%
仲介元付(専任)	手数料配分の割合	元付	0%	客付	100%