

# FOR RENT

賃料	管理費等
84,000円	1,000円

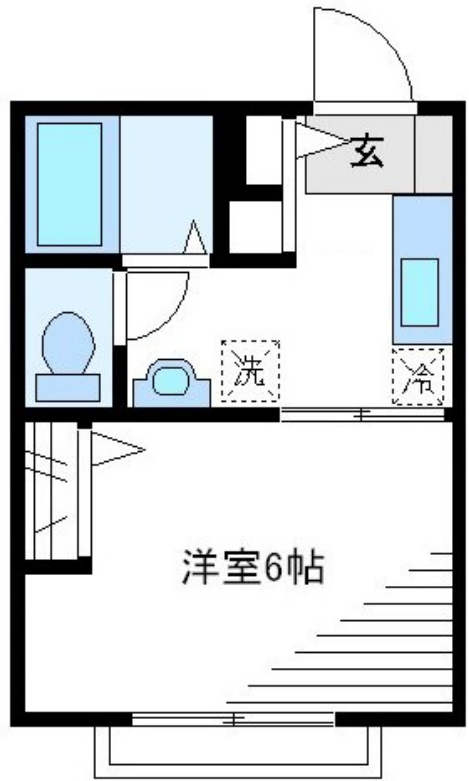
## 積水ハウス施工シャーメゾン。

最上階,上階無し,振り分け,全室南向き,通風良好,当社管理物件,南面バルコニー,南面リビング,陽当たり良好,駅まで平坦,閑静な住宅街,耐火構造,耐震構造,平坦地

【外観】



【間取り図】



図面と現況が異なる場合は現況が優先となります。

間取りの「S」はサービスルーム(納戸)です。

間取り	1K		
敷金	無	礼金	1ヶ月
敷引/償却金	-	保証金	-
物件種別	アパート		
建物名・部屋番号	グランドール壱番館 202号室		
物件所在地	東京都杉並区高円寺南 2丁目43-19		
交通	中央線 高円寺駅 徒歩5分 東京メトロ丸ノ内線 新高円寺駅 徒歩6分		
間取詳細	洋室(6畳) K(3.5畳)		
構造・規模	軽量鉄骨 2階建 2階		
専有面積	22㎡	向き	南
築年月	1997年6月上旬	契約期間	2年
損害保険	有 20,000円 24ヶ月	入居時期	2026年5月中旬予定
駐車場	無 駐輪場		
設備	2口コンロ,CATV,CATVインターネット,エアコン,ガスコンロ設置可,クローゼット,シャッター,		
その他費用	[一時金] 安心サポート料:22,000円 ハウスクリーニング費用:44,000円 鍵交換費用:22,000円 町会費:1,200円		
入居諸条件	ペット不可 楽器等の使用不可 法人可		
保証会社	必須 利用料:賃料総額の65% 毎月:賃料総額の2%		
備考	ネット掲載物件は全てご紹介可能です。弊社が元付会社です。		

情報更新日2026年4月5日

No.js007298



東京都知事(10)第48590号  
(社)東京都宅地建物取引業協会

### フジミハウジング株式会社 高円寺店

東京都杉並区高円寺南 4丁目26-16 ヴィクトリアプラザ2F  
TEL:03-3318-6051 FAX:03-3318-6058  
E-mail: info@243net.jp  
URL: http://www.243net.jp/



携帯サイトから物件詳細を閲覧できます!

取引態様	手数料負担の割合	貸主	0%	借主	100%
仲介元付(専任)	手数料配分の割合	元付	0%	客付	100%