

# FOR RENT

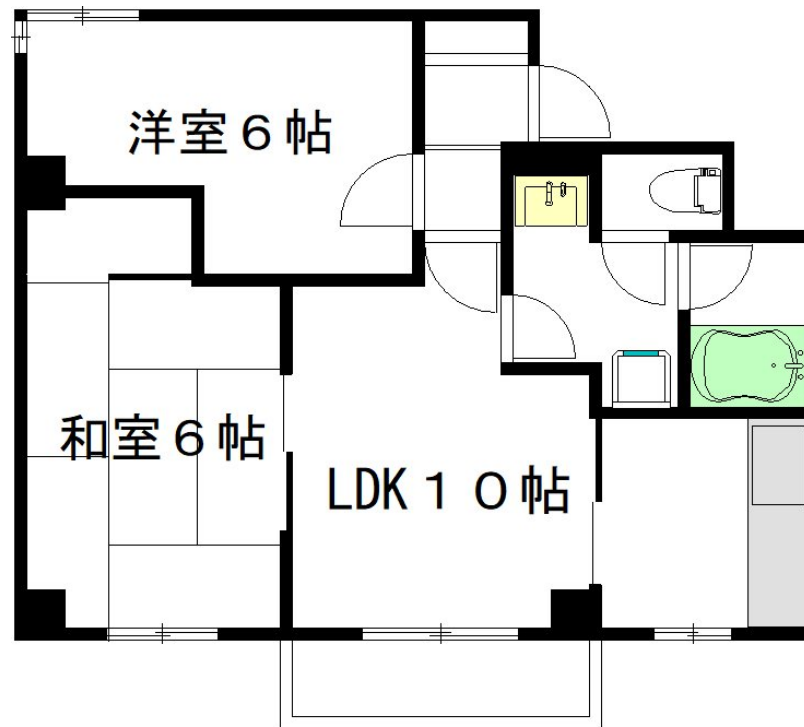
賃料	管理費等
130,000円	3,000円

1フロア2住戸,2面採光,3面採光,ダブルロック,角住戸,振り分け,通風良好,当社管理物件,南面バルコニー,南面リビング,陽当たり良好,駅まで平坦,外壁タイル張り,分譲タイプ,平坦地

【外観】



【間取り図】



間取り	2LDK		
敷金	無	礼金	無
敷引 / 償却金	-	保証金	-
物件種別	マンション		
建物名・部屋番号	グランドメゾン新高円寺 301号室		
物件所在地	東京都杉並区梅里 1丁目21-11		
交通	東京メトロ丸ノ内線 新高円寺駅 徒歩5分 東京メトロ丸ノ内線 東高円寺駅 徒歩5分		
間取詳細	洋室(6畳) 和室(6畳) LDK(10畳)		
構造・規模	鉄骨鉄筋コンクリート7階建3階		
専有面積	50㎡	向き	南
築年月	1981年10月	契約期間	2年
損害保険	有 24,000円 24ヶ月	入居時期	2026年2月中旬予定
駐車場			
設備	2口コンロ,TVインターホン,エアコン,エアコン2台,ガスコンロ設置可,キッチンに窓,シャワー付洗面		
その他費用	[一時金] 鍵交換代: 22,000円 安心サポート(2年間): 22,000円 クリーニング代: 66,000円		
入居諸条件	ペット不可 事務所不可 楽器等の使用不可 二人可		
保証会社	必須 初回保証料: 賃料総額の65% 月額保証料: 賃料総額の2%		
備考	こちらの物件は当社が元付会社となります。安心してお問い合わせください。ネット掲載物件は全てご紹介可能です。併せてご紹介できますよ。		

図面と現況が異なる場合は現況が優先となります。

間取りの「S」はサービスルーム(納戸)です。

情報更新日2026年2月10日

No.js006506

お問合せ先



東京都知事(10)第48590号  
(社)東京都宅地建物取引業協会

**フジミハウジング株式会社 高円寺店**

東京都杉並区高円寺南4丁目26-16 ヴィクトリアプラザ2F  
TEL:03-3318-6051 FAX:03-3318-6058  
E-mail: info@243net.jp  
URL: http://www.243net.jp/



携帯サイトから物件詳細を閲覧できます！

取引態様	手数料負担の割合	貸主	0%	借主	100%
仲介元付(専任)	手数料配分の割合	元付	0%	客付	100%