

# FOR RENT

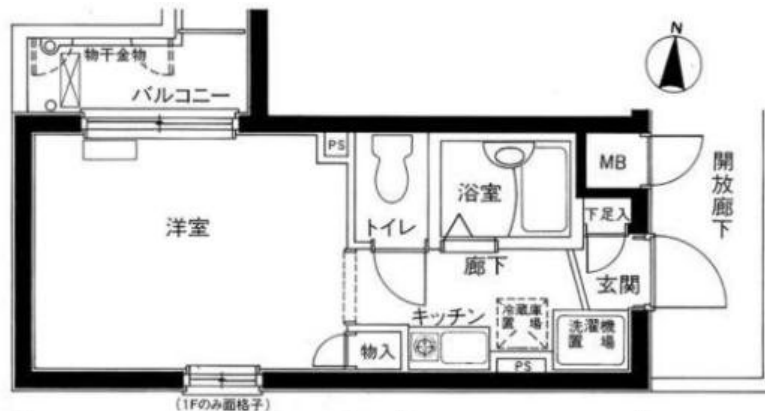
賃料	管理費等
66,000円	9,000円

分譲タイプ 閑静な住宅街 平坦地 オートロック 角住戸 2面採光 通風良好

【外観】



【間取り図】



間取り	1K		
敷金	1ヶ月	礼金	1ヶ月
敷引/償却金	-	保証金	-
物件種別	マンション		
建物名・部屋番号			
物件所在地	東京都中野区本町2丁目		
交通	都営大江戸線 中野坂上駅 徒歩5分 都営大江戸線 西新宿五丁目駅 徒歩13分		
間取詳細			
構造・規模	鉄筋コンクリート		
専有面積	19.04㎡	向き	
築年月	1998年7月	契約期間	2年
損害保険		入居時期	即時
駐車場			
設備	エレベーター 敷地内ゴミ置き場 宅配BOX システムキッチン パス・トイレ別 エアコン		
その他費用			
入居諸条件			
保証会社			
備考	東京工芸大学生協指定店です！ご安心してお問い合わせください 03-3318-6061 当社は総合仲介会社なので他社様インターネット掲載物件も一括紹介できますのでお気軽にご相談下さい。		

図面と現況が異なる場合は現況が優先となります。

間取りの「S」はサービスルーム(納戸)です。

情報更新日2026年5月14日

No.js005887

お問合せ先



東京都知事(10)第48590号  
(社)東京都宅地建物取引業協会

**フジミハウジング株式会社 高円寺店**

東京都杉並区高円寺南4丁目26-16 ヴィクトリアプラザ2F  
TEL:03-3318-6051 FAX:03-3318-6058  
E-mail: info@243net.jp  
URL: http://www.243net.jp/



携帯サイトから物件詳細を閲覧できます！

取引態様	手数料負担の割合	貸主	借主
仲介先物	手数料配分の割合	元付	客付