

FOR RENT

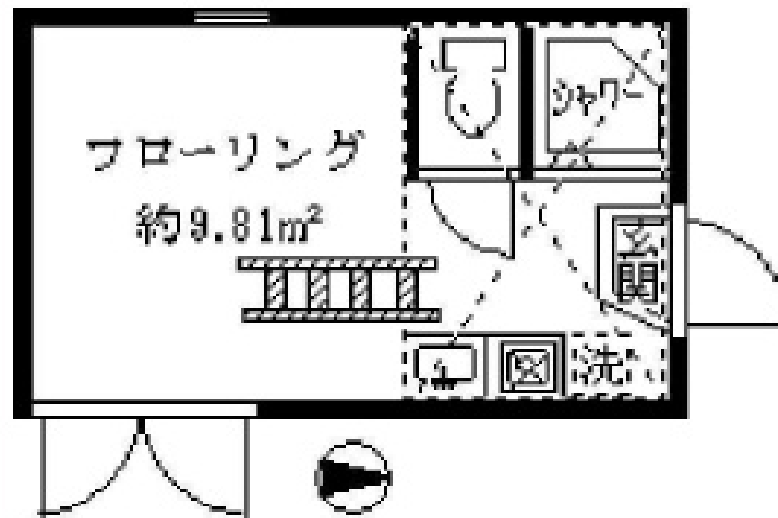
賃料	管理費等
57,000円	3,000円

2F以上, 2面採光, モニタ付オートロック, ロフト, 角住戸, 最上階, 上階無し, 陽当たり良好, 閑静な住宅街

【外観】



【間取り図】



間取り	1R		
敷金	無	礼金	無
敷引/償却金	-	保証金	-
物件種別	アパート		
建物名・部屋番号			
物件所在地	東京都中野区弥生町2丁目		
交通	東京メトロ丸ノ内線 中野新橋駅 徒歩4分 都営大江戸線 西新宿五丁目駅 徒歩13分		
間取詳細	洋室(5.5畳)		
構造・規模	木造 2階建 2階		
専有面積	9.81㎡	向き	
築年月	2011年4月	契約期間	
損害保険	有	入居時期	即時
駐車場	駐輪場		
設備	ADSL, CATV, CATVインターネット, エアコン, ガスキッチン, システムキッチン, シャワー, トイ		
その他費用			
入居諸条件			
保証会社			
備考			

図面と現況が異なる場合は現況が優先となります。

間取りの「S」はサービスルーム(納戸)です。

情報更新日2026年5月19日

No.js005837

お問合せ先



東京都知事(10)第48590号
(社)東京都宅地建物取引業協会

フジミハウジング株式会社 高円寺店

東京都杉並区高円寺南4丁目26-16 ヴィクトリアプラザ2F
TEL:03-3318-6051 FAX:03-3318-6058
E-mail: info@243net.jp
URL: http://www.243net.jp/



携帯サイトから物件詳細を閲覧できます!

取引態様	手数料負担の割合	貸主	借主
仲介元付(一般)	手数料配分の割合	元付	客付