

# FOR RENT

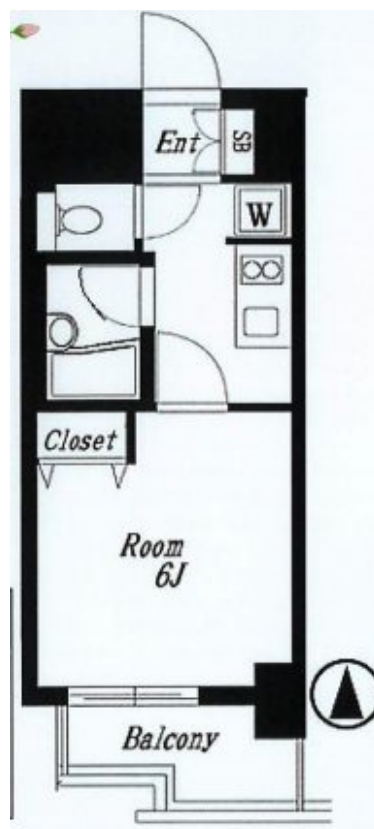
賃料	管理費等
82,000円	10,000円

オートロック,モニタ付オートロック,振り分け,全室南向き,陽当たり良好,タワー型マンション,デザイナーズ,外壁タイル張り,耐火構造,耐震構造,分譲タイプ

【外観】



【間取り図】



図面と現況が異なる場合は現況が優先となります。

間取りの「S」はサービスルーム(納戸)です。

間取り	1K		
敷金	1ヶ月	礼金	1ヶ月
敷引 / 償却金	-	保証金	-
物件種別	マンション		
建物名・部屋番号			
物件所在地	東京都中野区中央2丁目		
交通	都営大江戸線 中野坂上駅 徒歩9分 東京メトロ丸ノ内線 新中野駅 徒歩12分		
間取詳細	洋室(6畳) K(2.5畳)		
構造・規模	鉄筋コンクリート 11階建 6階		
専有面積	22㎡	向き	
築年月	2005年9月	契約期間	2年
損害保険		入居時期	即時
駐車場	駐輪場		
設備	2口コンロ,CATV,CATVインターネット,TVインターホン,エアコン,クローゼット,システムキッチン		
その他費用			
入居諸条件			
保証会社			
備考			

情報更新日2026年2月9日

No.js005806

お問合せ先



東京都知事(10)第48590号  
(社)東京都宅地建物取引業協会

**フジミハウジング株式会社 高円寺店**

東京都杉並区高円寺南4丁目26-16 ヴィクトリアプラザ2F  
TEL:03-3318-6051 FAX:03-3318-6058  
E-mail: info@243net.jp  
URL: http://www.243net.jp/



携帯サイトから物件詳細を閲覧できます！

取引態様	手数料負担の割合	貸主	0%	借主	100%
仲介元付(一般)	手数料配分の割合	元付	0%	客付	100%